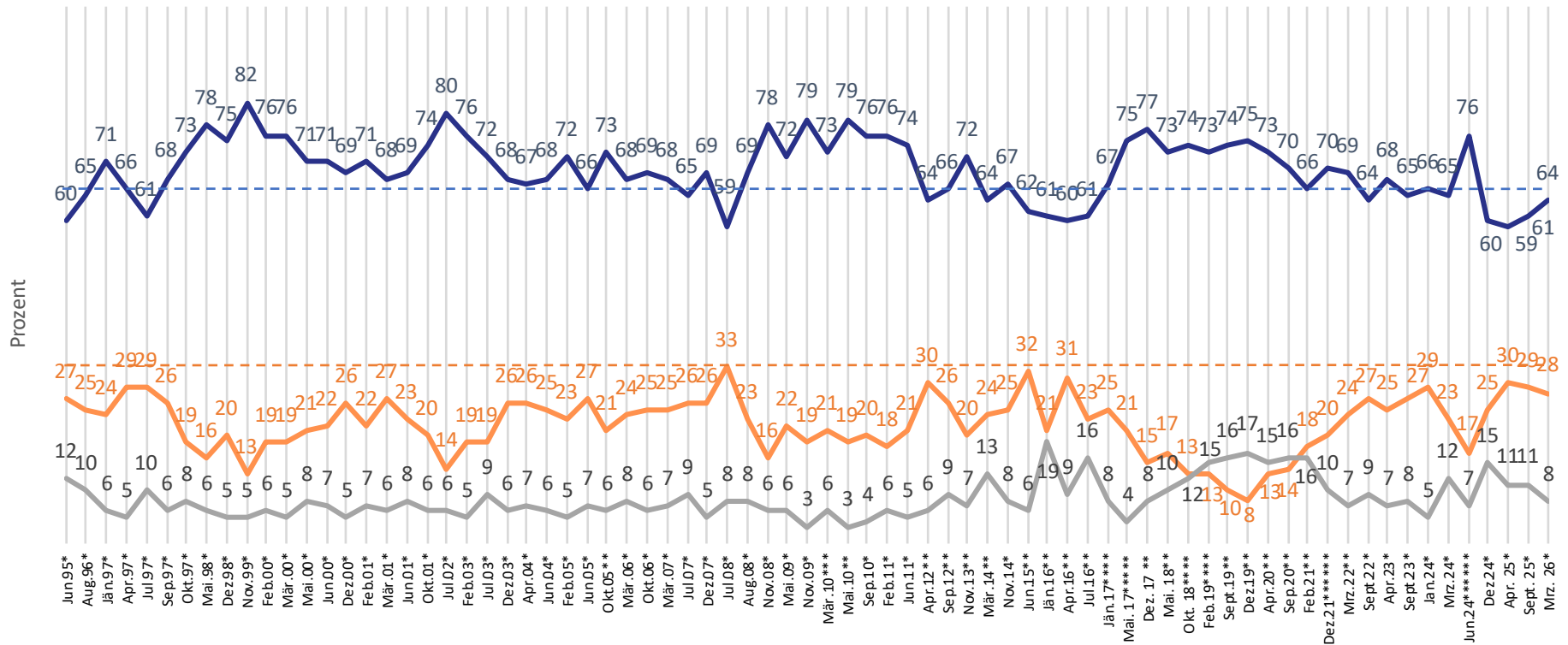


# Sollte Österreich, Ihrer Meinung nach, Mitglied der Europäischen Union bleiben oder wieder austreten?



- Mitglied bleiben
- austreten
- weiß nicht/Keine Angabe

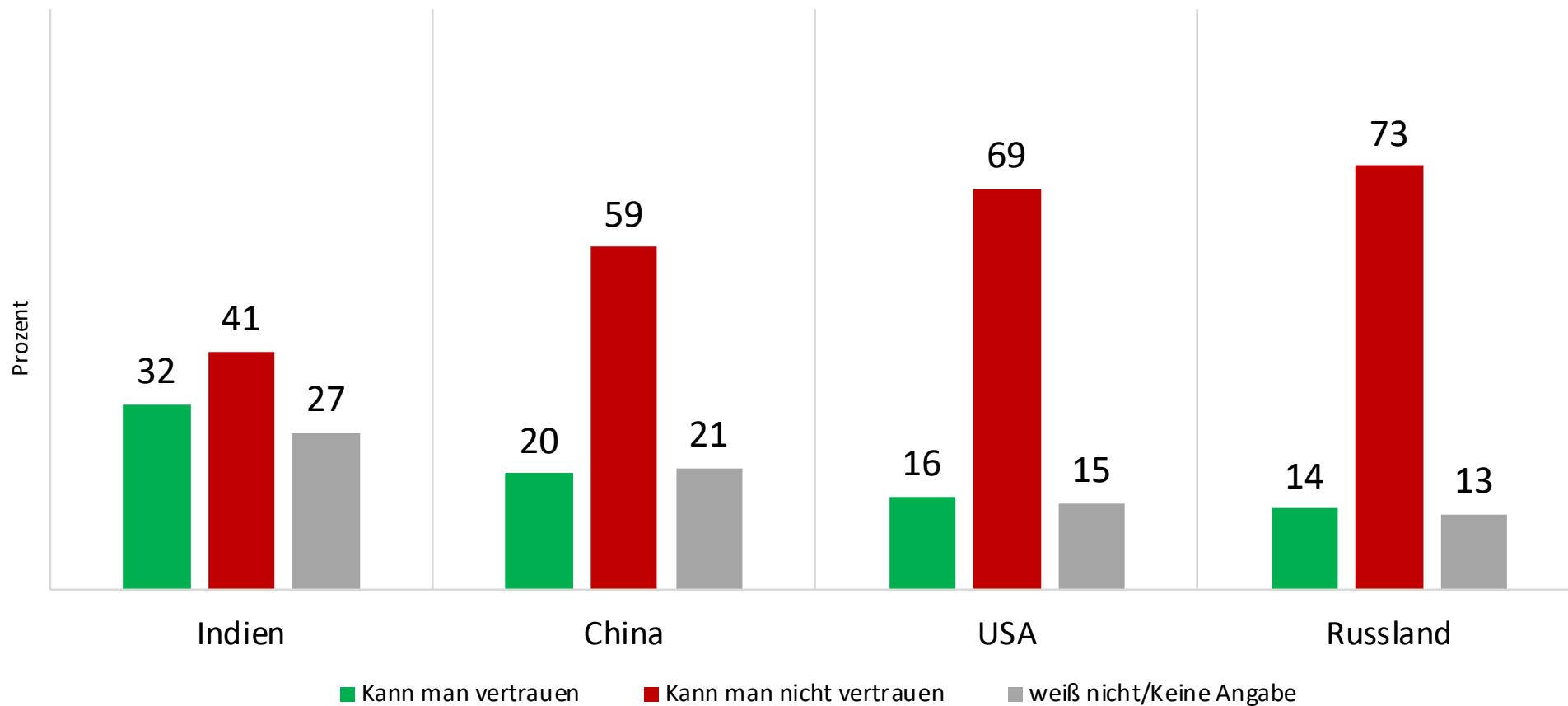
--- 66,6 Prozent Zustimmung bei EU-Volksabstimmung 1994  
 --- 33,4 Prozent Ablehnung bei EU-Volksabstimmung 1994



75 Befragungen seit 1995.  
 Aktuelle Umfrage: market, online, 2.-5. März 2026, n=1000.  
 1995 bis 2020: Telefonumfragen öst. Bevölkerung- SWS (59)/ IFES (2) / market (1)  
 Ab 2022: Online-Umfragen öst. Bevölkerung, market (12)  
 \* n~1000 (max. Schwankungsbreite +/- 3,1 Prozent)  
 \*\*n~500 (max. Schwankungsbreite +/- 4,4 Prozent)  
 \*\*\*n~750 (max. Schwankungsbreite +/- 3,6 Prozent)  
 \*\*\*\*n~600 (max. Schwankungsbreite +/- 4,0 Prozent)  
 \*\*\*\*\*n~550 (max. Schwankungsbreite +/- 4,2 Prozent)  
 \*\*\*\*\*n=800 (max. Schwankungsbreite +/-3,54 Prozent)

Durchschnitt "EU-Mitglied bleiben": 69,6 Prozent  
 Durchschnitt "Wieder aus EU austreten": 22,2 Prozent  
 Durchschnitt "Weiß nicht / Keine Angabe": 8,1 Prozent

Geben Sie bitte zu folgenden Ländern an, ob das jeweilige Land ein Partner für Österreich ist, dem man vertrauen kann oder nicht:



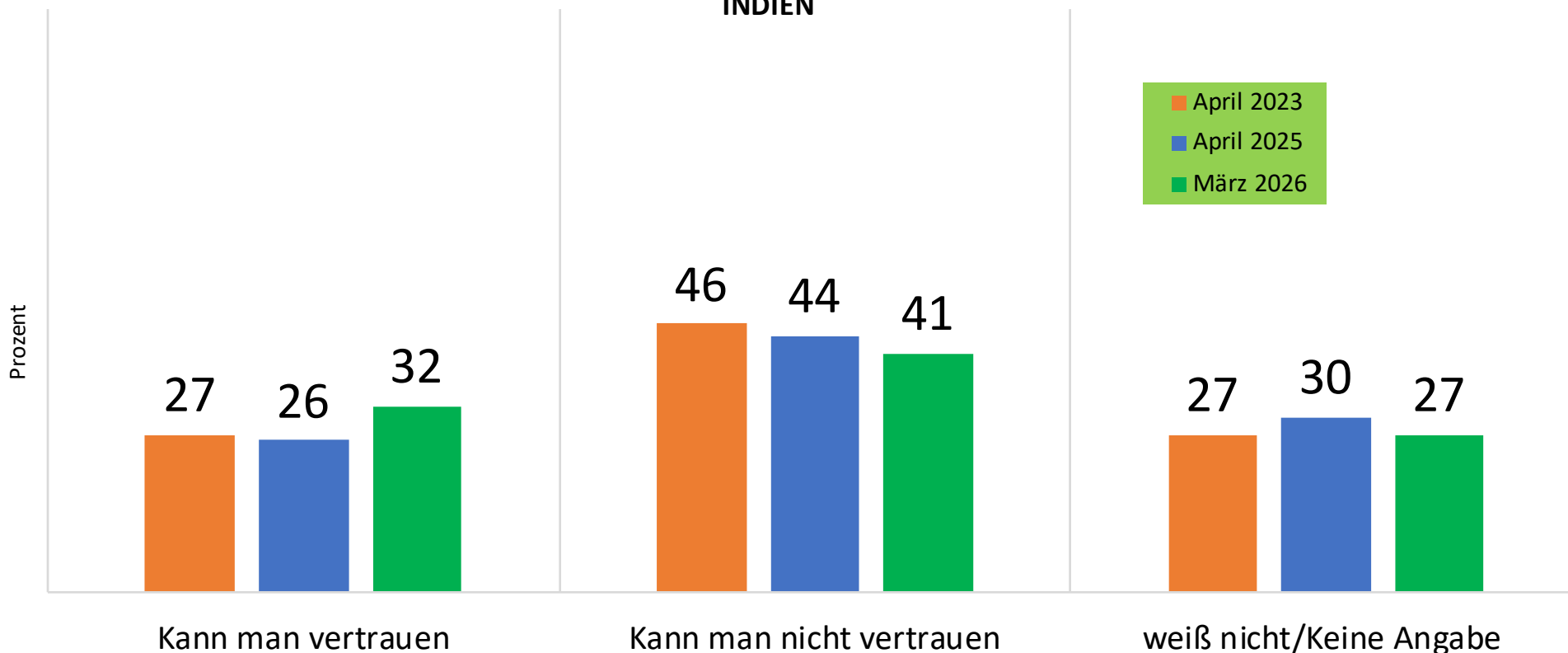
market, online, 2.-5. März 2026, n=1000.  
Österreichische Bevölkerung 16 bis 80 Jahre.  
Repräsentativ für Alter, Geschlecht, Region und Bildung.  
Maximale statistische Schwankungsbreite +/- 3,16 Prozent.  
Differenz auf 100 Prozent aufgrund gerundeter Werte.



[oegfe.at](http://oegfe.at)

Geben Sie bitte zu folgenden Ländern an, ob das jeweilige Land ein Partner für Österreich ist, dem man vertrauen kann oder nicht:

**INDIEN**



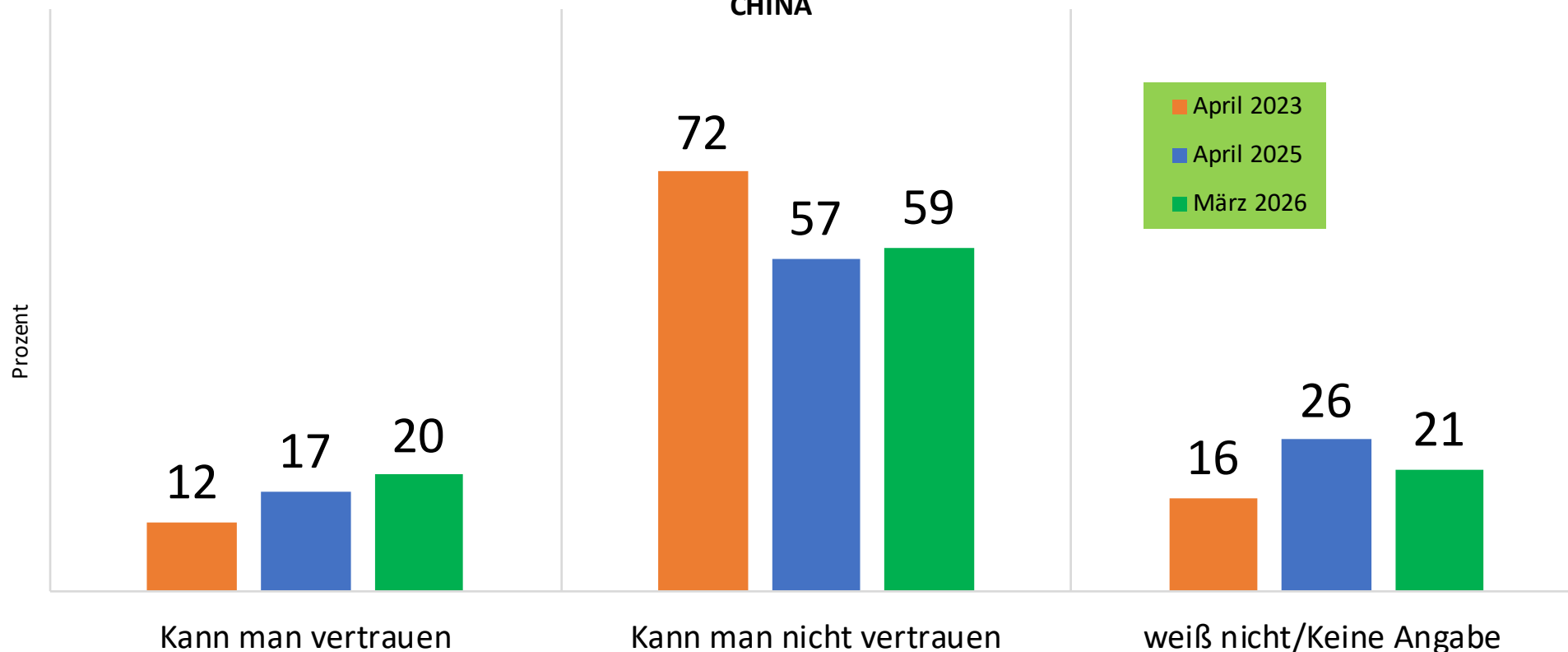
market, online, 11.-13. April 2023, n=1000.  
market, online, 23.-28. April 2025, n=1000.  
market, online, 2.-5. März 2026, n=1000.  
Österreichische Bevölkerung 16 bis 80 Jahre.  
Repräsentativ für Alter, Geschlecht, Region und Bildung.  
Maximale statistische Schwankungsbreite: n=1000: +/-3,16 Prozent



[oegfe.at](http://oegfe.at)

Geben Sie bitte zu folgenden Ländern an, ob das jeweilige Land ein Partner für Österreich ist, dem man vertrauen kann oder nicht:

**CHINA**



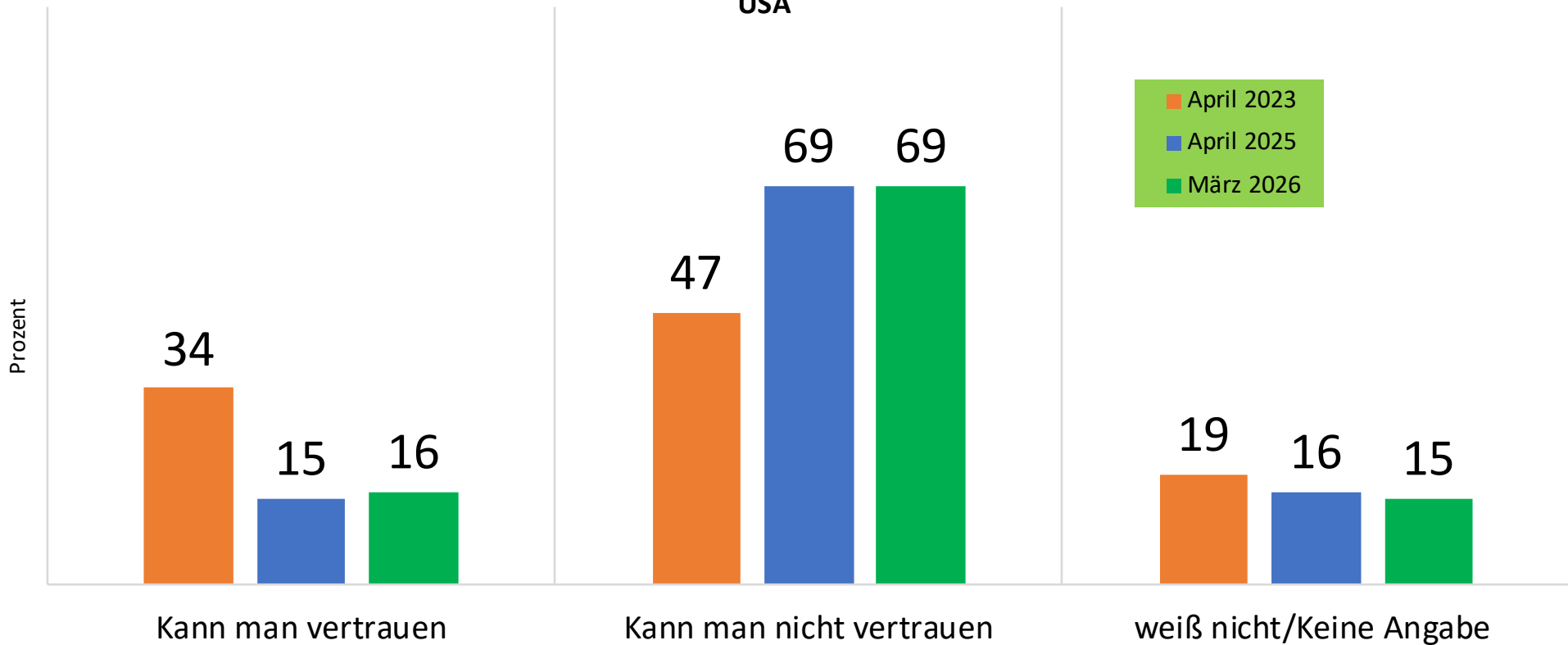
market, online, 11.-13. April 2023, n=1000.  
market, online, 23.-28. April 2025, n=1000.  
market, online, 2.-5. März 2026, n=1000.  
Österreichische Bevölkerung 16 bis 80 Jahre.  
Repräsentativ für Alter, Geschlecht, Region und Bildung.  
Maximale statistische Schwankungsbreite: n=1000: +/-3,16 Prozent



[oegfe.at](http://oegfe.at)

Geben Sie bitte zu folgenden Ländern an, ob das jeweilige Land ein Partner für Österreich ist, dem man vertrauen kann oder nicht:

USA



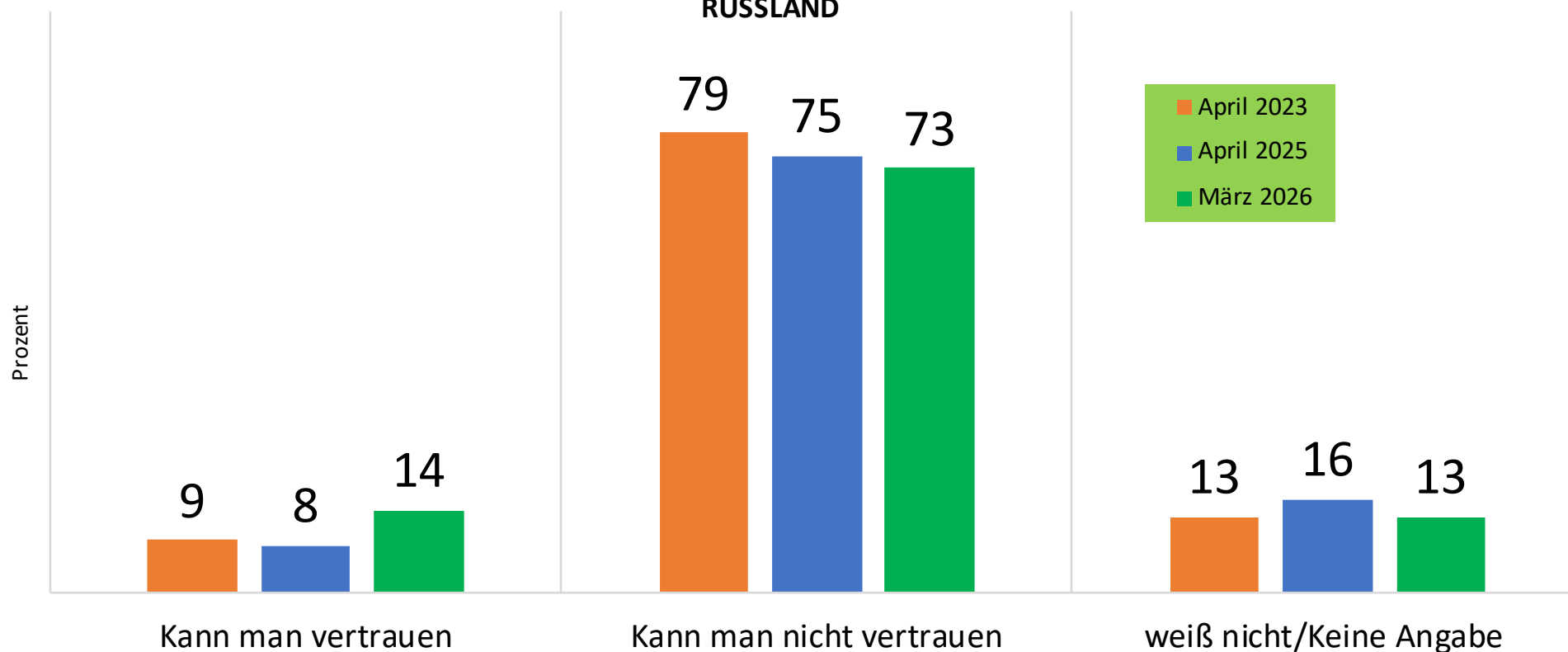
market, online, 11.-13. April 2023, n=1000.  
market, online, 23.-28. April 2025, n=1000.  
market, online, 2.-5. März 2026, n=1000.  
Österreichische Bevölkerung 16 bis 80 Jahre.  
Repräsentativ für Alter, Geschlecht, Region und Bildung.  
Maximale statistische Schwankungsbreite: n=1000: +/-3,16 Prozent



oegfe.at

Geben Sie bitte zu folgenden Ländern an, ob das jeweilige Land ein Partner für Österreich ist, dem man vertrauen kann oder nicht:

**RUSSLAND**

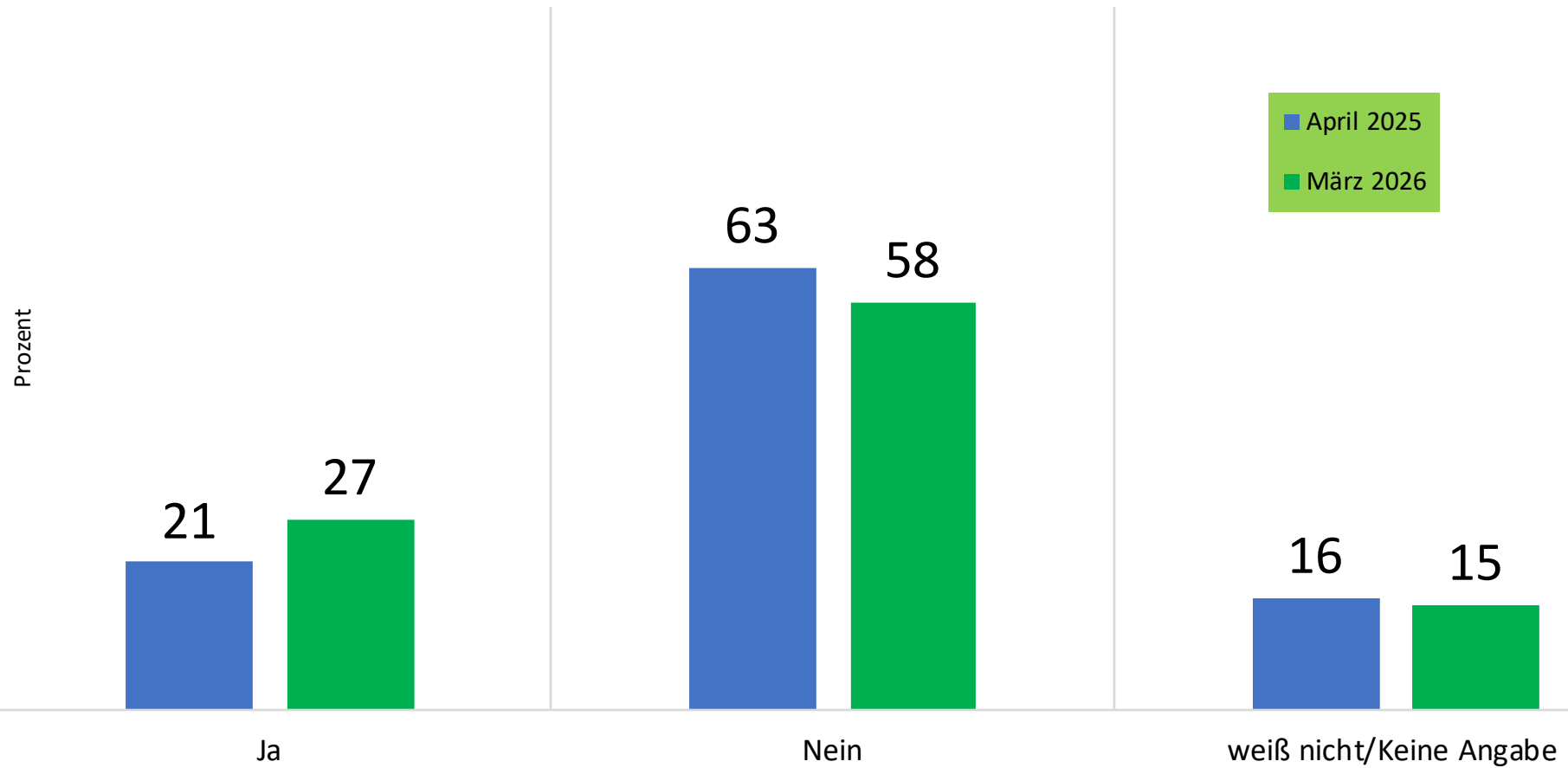


market, online, 11.-13. April 2023, n=1000.  
market, online, 23.-28. April 2025, n=1000.  
market, online, 2.-5. März 2026, n=1000.  
Österreichische Bevölkerung 16 bis 80 Jahre.  
Repräsentativ für Alter, Geschlecht, Region und Bildung.  
Maximale statistische Schwankungsbreite: n=1000: +/-3,16 Prozent  
Differenz auf 100 Prozent aufgrund gerundeter Werte.



oegfe.at

## Soll sich die Europäische Union in den kommenden 5 Jahren um weitere Länder erweitern?

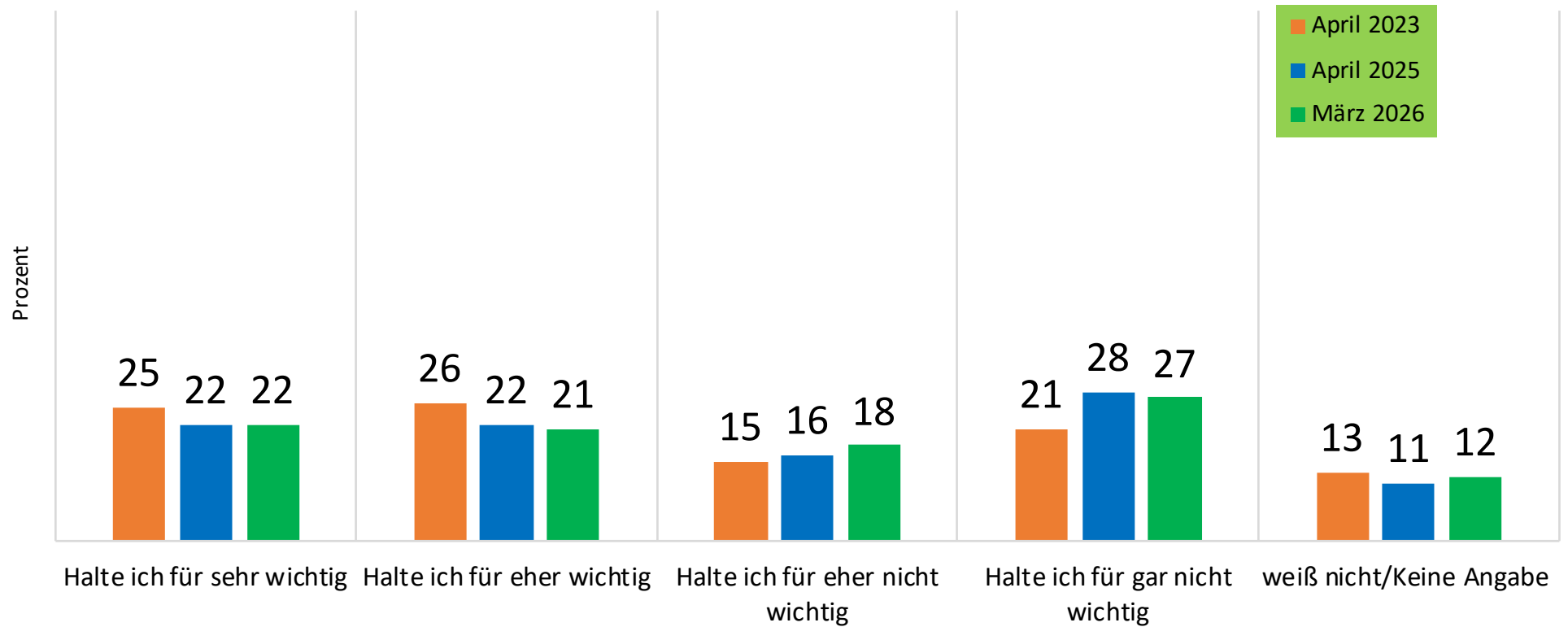


market, online, 11.-13. April 2023, n=1000.  
market, online, 23.-28. April 2025, n=1000.  
market, online, 2.-5. März 2026, n=1000.  
Österreichische Bevölkerung 16 bis 80 Jahre.  
Repräsentativ für Alter, Geschlecht, Region und Bildung.  
Maximale statistische Schwankungsbreite: n=1000: +/-3,16 Prozent



oegfe.at

## Für wie wichtig halten Sie es, dass die Europäische Union und ihre Mitgliedstaaten die Ukraine in ihrem Kampf gegen den russischen Angriff unterstützen?



market, online, 11.-13. April 2023, n=1000.

market, online, 23.-28. April 2025, n=1000.

market, online, 2.-5. März 2026, n=1000.

Österreichische Bevölkerung 16 bis 80 Jahre.

Repräsentativ für Alter, Geschlecht, Region und Bildung.

Maximale statistische Schwankungsbreite: n=1000: +/-3,16 Prozent



oegfe.at