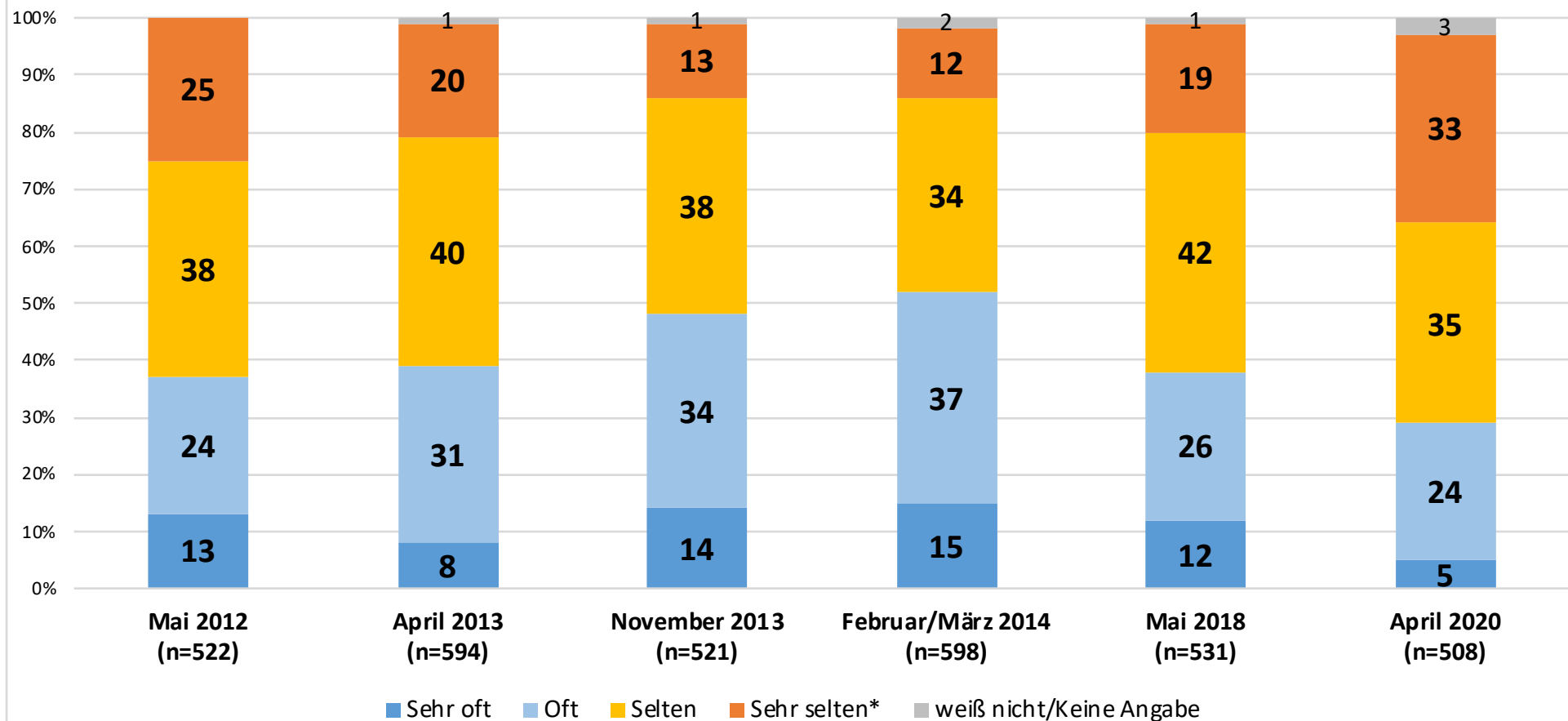


Wie oft hören, sehen oder lesen Sie in den Medien Nachrichten bzw. Informationen über das Europäische Parlament?



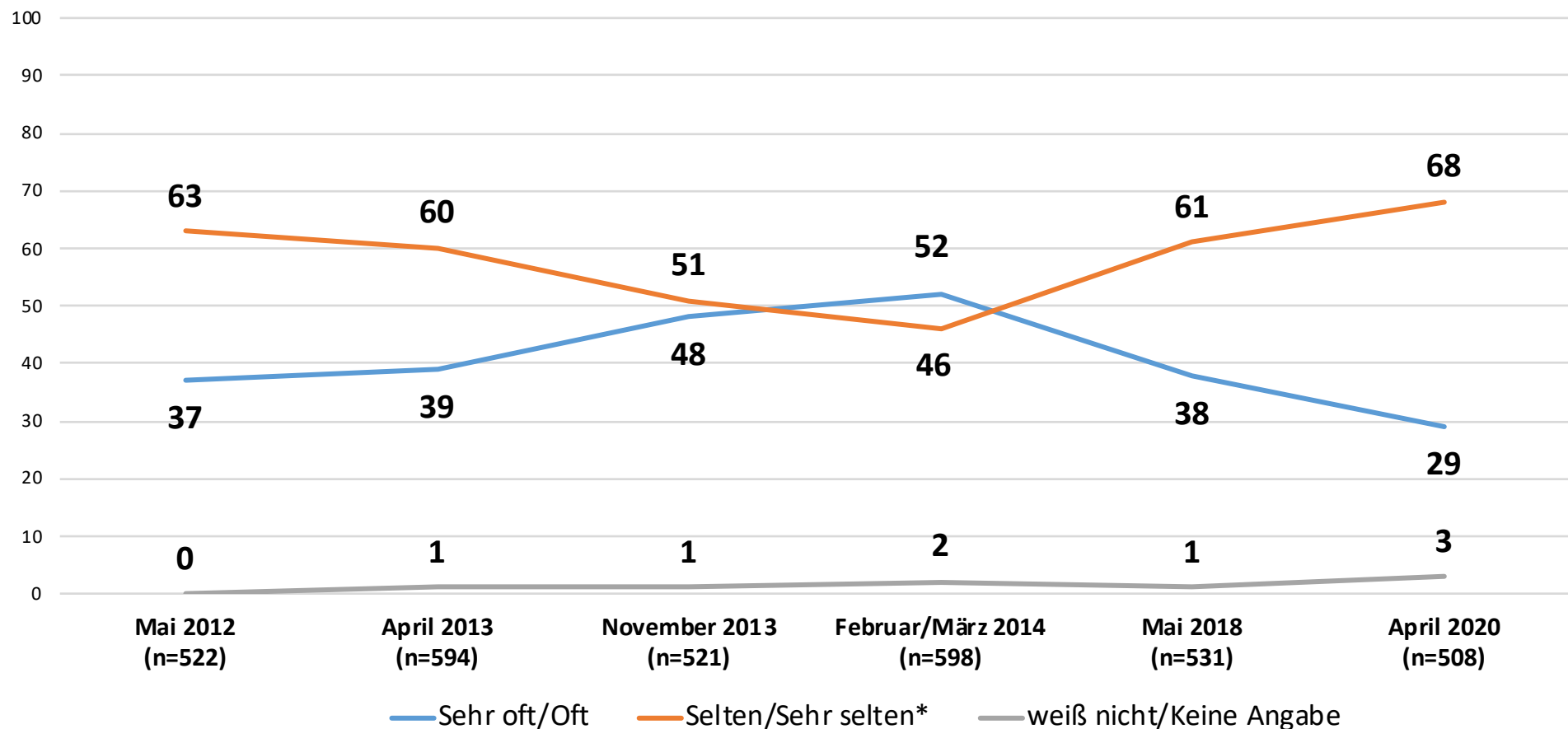
Telefonische Umfragen Sozialwissenschaftliche Studiengesellschaft (SWS)
 Repräsentativ für die österreichischen Bevölkerung ab 16 Jahre.
 Umfrage 2020: Tel SWS 291, 20.-30. April 2020, n=508.
 Maximale statistische Schwankungsbreite: n~500: +/- 4,3% | n~600: +/- 4,0%
 Differenz auf 100 Prozent aufgrund gerundeter Werte.

*Bis 2014 "sehr selten" und "nie". Diese Werte wurden in der aktuellen Grafik zusammengefasst.



Österreichische Gesellschaft
 für Europapolitik
www.oegfe.at

Wie oft hören, sehen oder lesen Sie in den Medien Nachrichten bzw. Informationen über das Europäische Parlament?



Telefonische Umfragen Sozialwissenschaftliche Studiengesellschaft (SWS)
 Repräsentativ für die österreichischen Bevölkerung ab 16 Jahre.
 Umfrage 2020: Tel SWS 291, 20.-30. April 2020, n=508.
 Maximale statistische Schwankungsbreite: n~500: +/- 4,3% | n~600: +/- 4,0%
 Differenz auf 100 Prozent aufgrund gerundeter Werte.

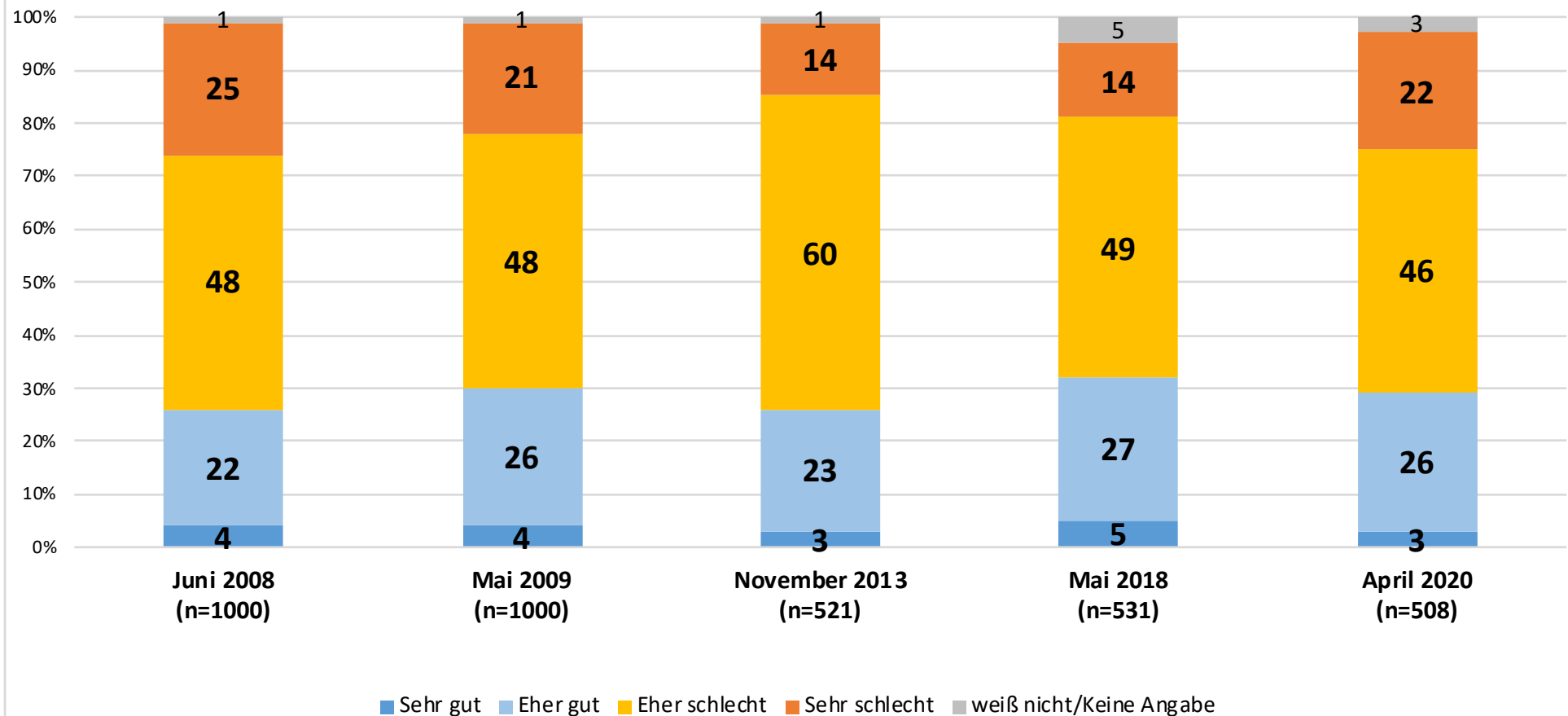
*Bis 2014 "sehr selten" und "nie". Diese Werte wurden in der aktuellen Grafik zusammengefasst.



Österreichische Gesellschaft
für Europapolitik

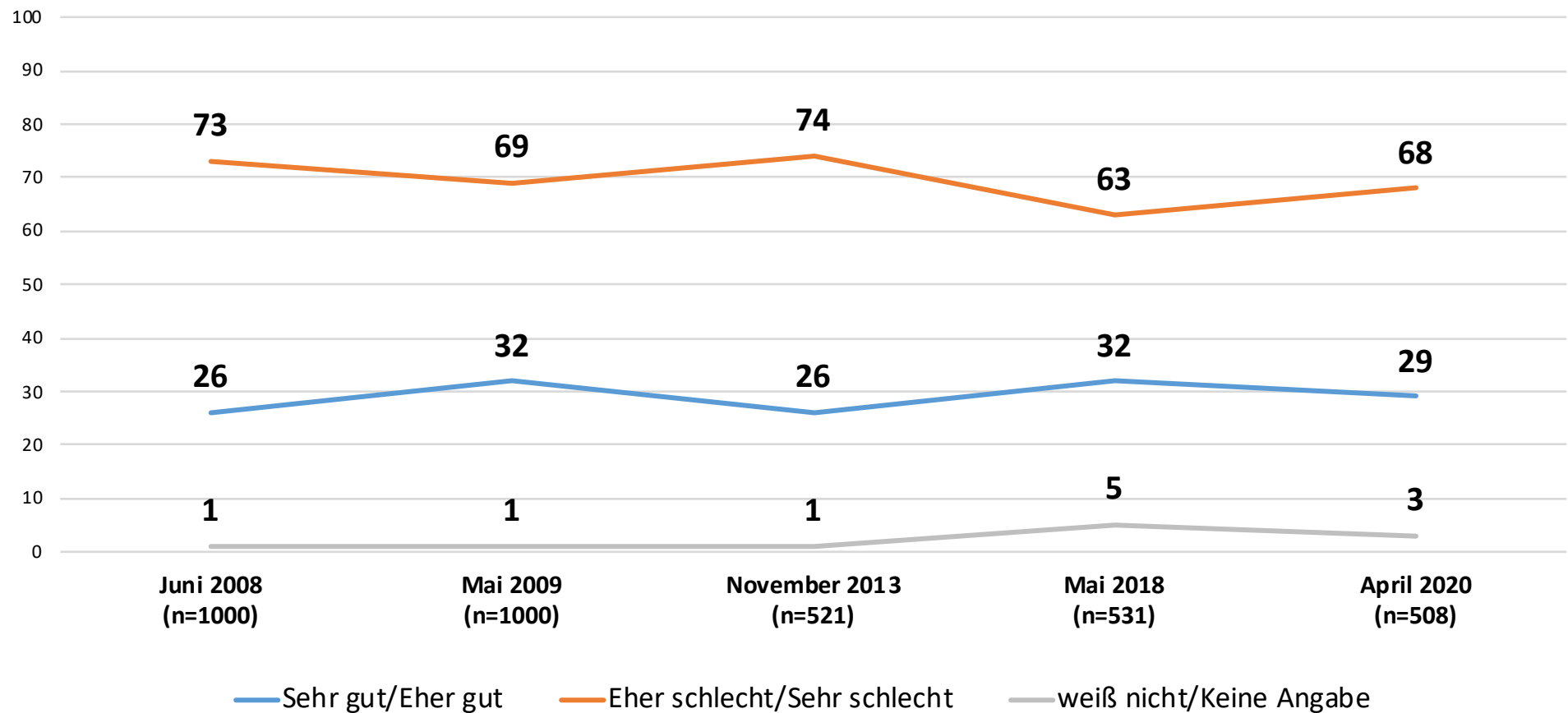
www.oegfe.at

Wie gut fühlen Sie sich über die Arbeit und die Aufgaben des Europäischen Parlaments informiert?



Telefonische Umfragen: 2008/2009 IFES | ab 2013 Sozialwissenschaftliche Studiengesellschaft (SWS)
 Repräsentativ für die österreichische Bevölkerung ab 16 Jahre
 Umfrage 2020: Tel SWS 291, 20.-30. April 2020, n=508.
 Maximale statistische Schwankungsbreite: n~500: +/- 4,3% | n~1000: +/- 3,0%
 Differenz auf 100 Prozent aufgrund gerundeter Werte.
 * Antwortmöglichkeiten 2008/2009: Sehr gut/Gut/Weniger gut/So gut wie gar nicht informiert.

Wie gut fühlen Sie sich über die Arbeit und die Aufgaben des Europäischen Parlaments informiert?



Telefonische Umfragen: 2008/2009 IFES | ab 2013 Sozialwissenschaftliche Studiengesellschaft (SWS)

Repräsentativ für die österreichische Bevölkerung ab 16 Jahre

Umfrage 2020: Tel SWS 291, 20.-30. April 2020, n=508.

Maximale statistische Schwankungsbreite: n~500: +/- 4,3% | n~1000: +/- 3,0%

Differenz auf 100 Prozent aufgrund gerundeter Werte.

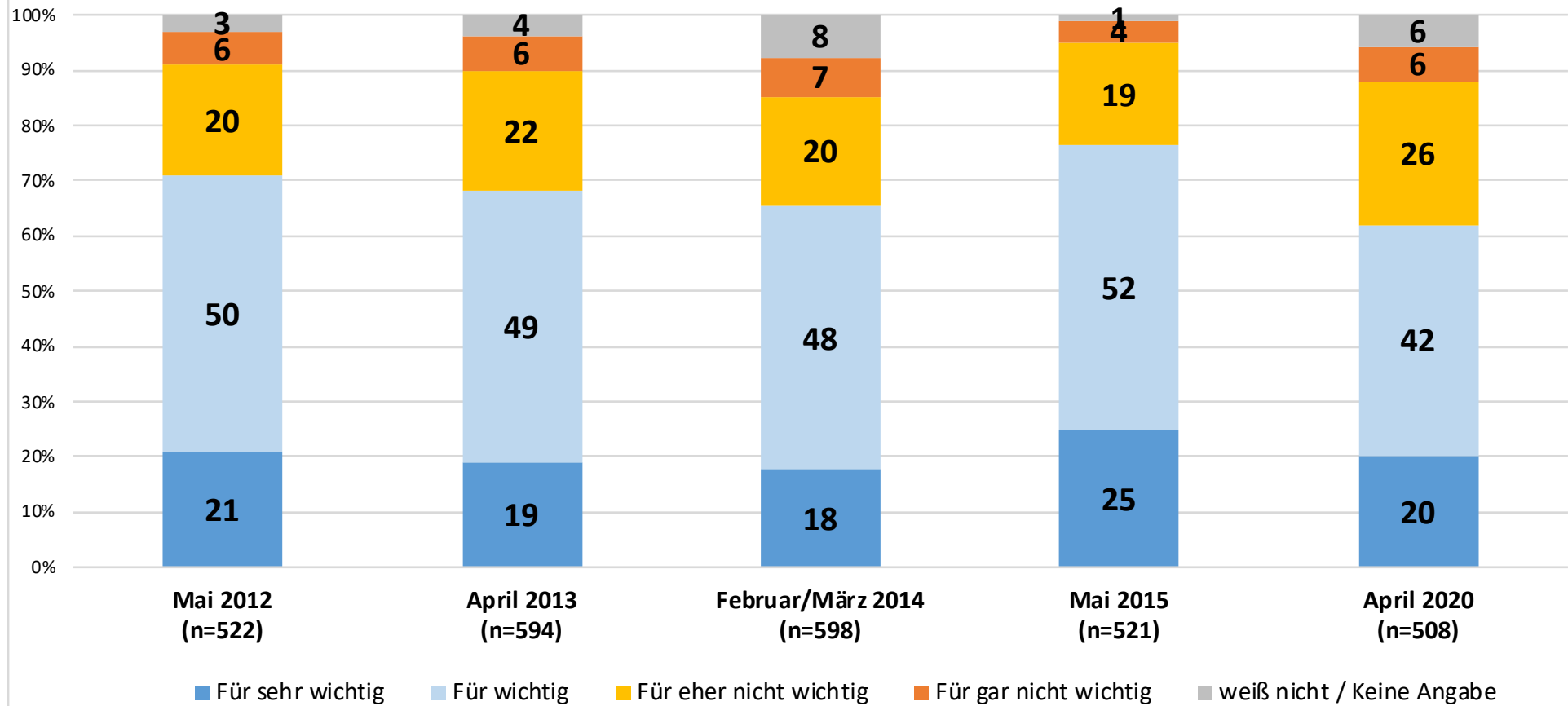
* Antwortmöglichkeiten 2008/2009: Sehr gut/Gut/Weniger gut/So gut wie gar nicht informiert.



Österreichische Gesellschaft
für Europapolitik

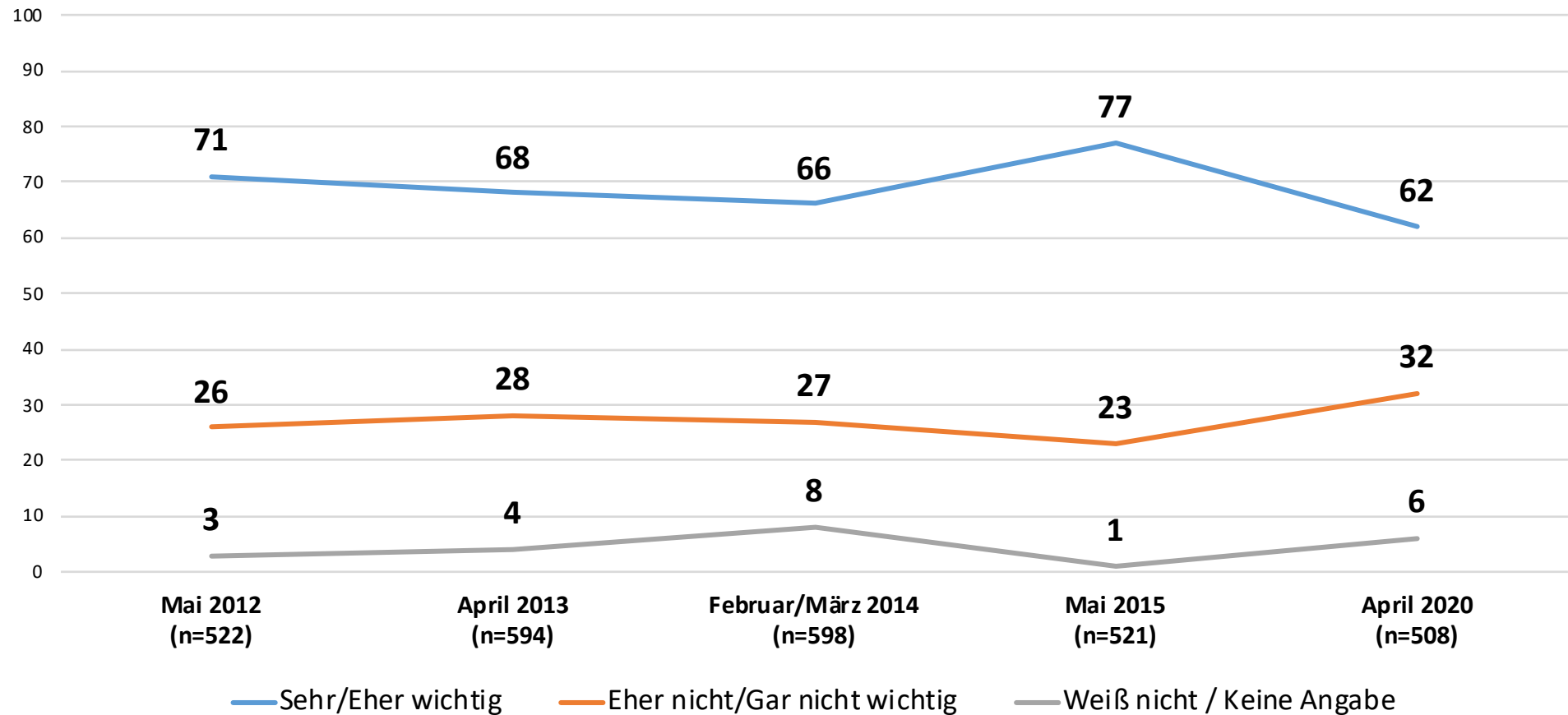
www.oegfe.at

Für wie wichtig halten Sie persönlich die Arbeit und Aufgaben des Europäischen Parlaments?



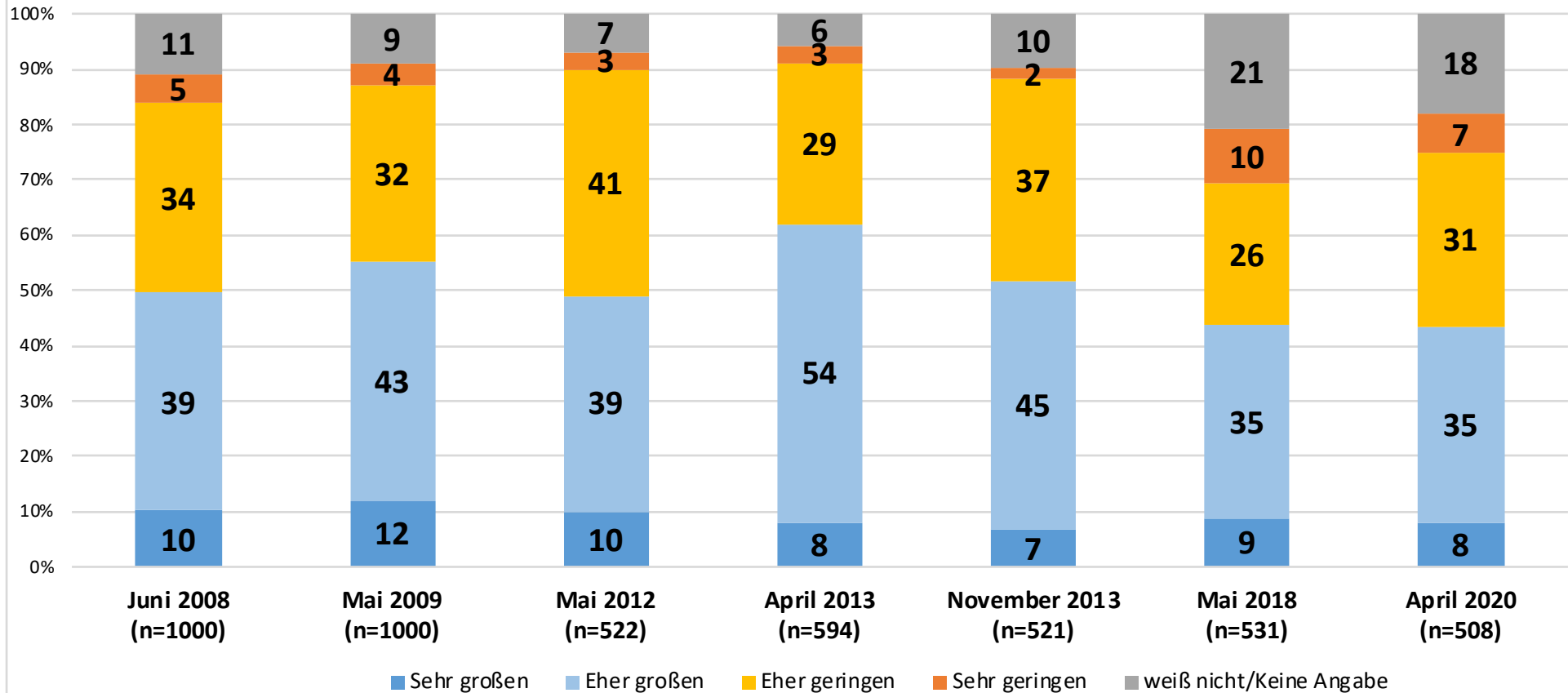
Telefonische Umfragen Sozialwissenschaftliche Studiengesellschaft (SWS)
 Repräsentativ für die österreichische Bevölkerung ab 16 Jahre
 Umfrage 2020: Tel SWS 291, 20.-30. April 2020, n=508.
 Maximale statistische Schwankungsbreite: n~ 500: +/- 4,3% | n~600: +/- 4,0 | n~1000: +/-3,0%
 Differenz auf 100 Prozent aufgrund gerundeter Werte.

Für wie wichtig halten Sie persönlich die Arbeit und Aufgaben des Europäischen Parlaments?



Telefonische Umfragen Sozialwissenschaftliche Studiengesellschaft (SWS)
Repräsentativ für die österreichische Bevölkerung ab 16 Jahre
Umfrage 2020: Tel SWS 291, 20.-30. April 2020, n=508.
Maximale statistische Schwankungsbreite: n~ 500: +/- 4,3% | n~600: +/- 4,0 | n~1000: +/-3,0%
Differenz auf 100 Prozent aufgrund gerundeter Werte.

Glauben Sie, dass das Europäische Parlament einen sehr großen, einen eher großen, einen eher geringen oder einen sehr geringen Einfluss auf die Entscheidungen der Europäischen Union hat?

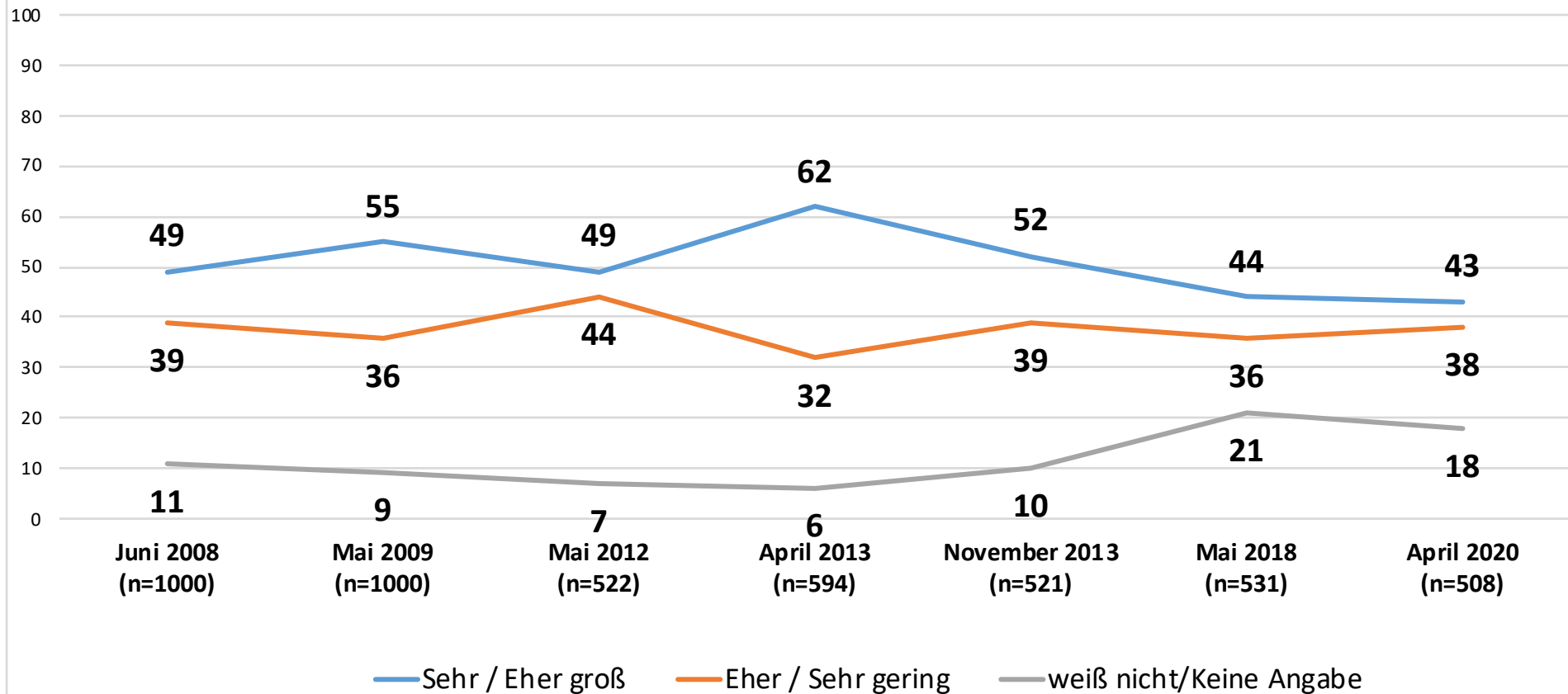


Telefonische Umfragen: 2008/2009 IFES | ab 2013 Sozialwissenschaftliche Studiengesellschaft (SWS)
 Repräsentativ für die österreichische Bevölkerung ab 16 Jahre
 Umfrage 2020: Tel SWS 291, 20.-30. April 2020, n=508.
 Maximale statistische Schwankungsbreite: n~500: +/- 4,3% | n~1000: +/- 3,0%
 Differenz auf 100 Prozent aufgrund gerundeter Werte.



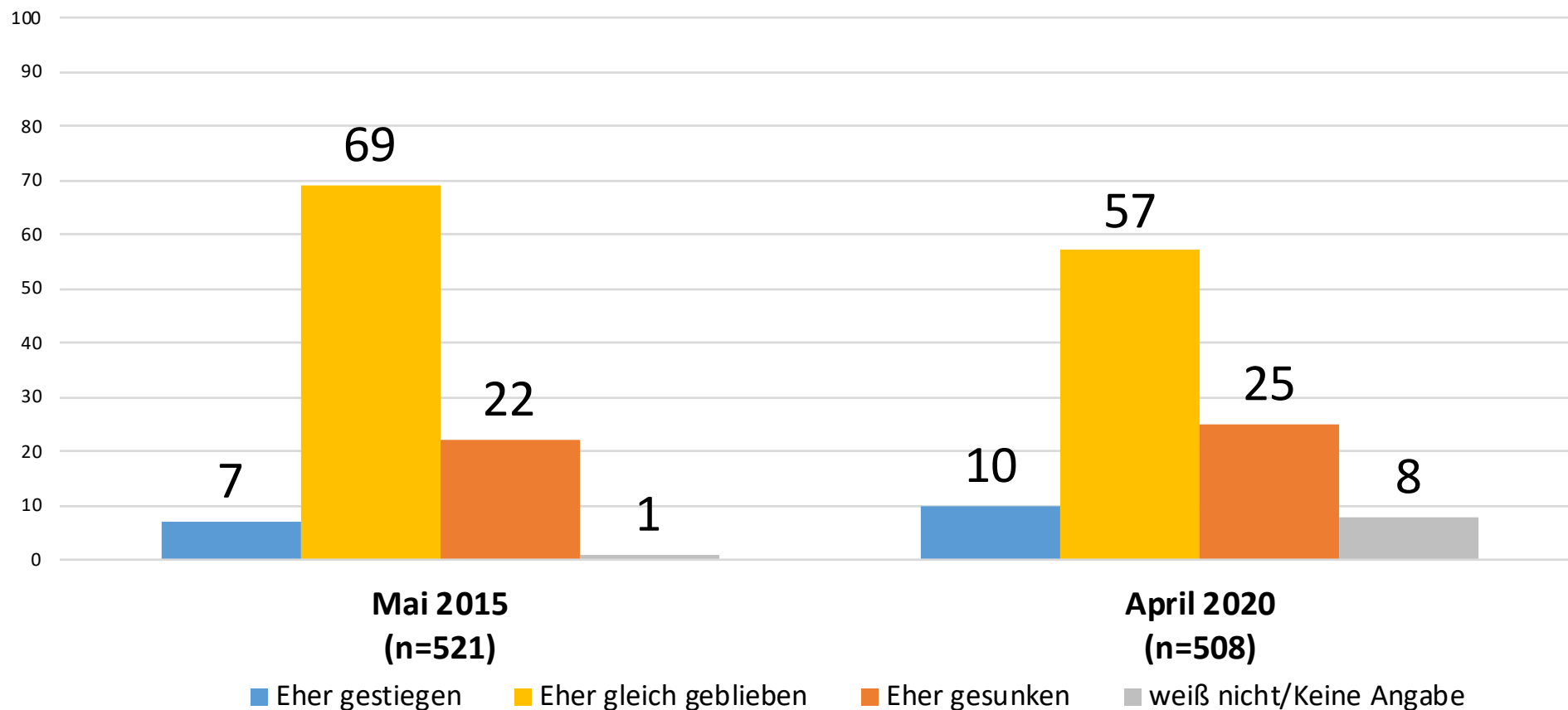
Österreichische Gesellschaft
 für Europapolitik
www.oegfe.at

Glauben Sie, dass das Europäische Parlament einen sehr großen, einen eher großen, einen eher geringen oder einen sehr geringen Einfluss auf die Entscheidungen der Europäischen Union hat?



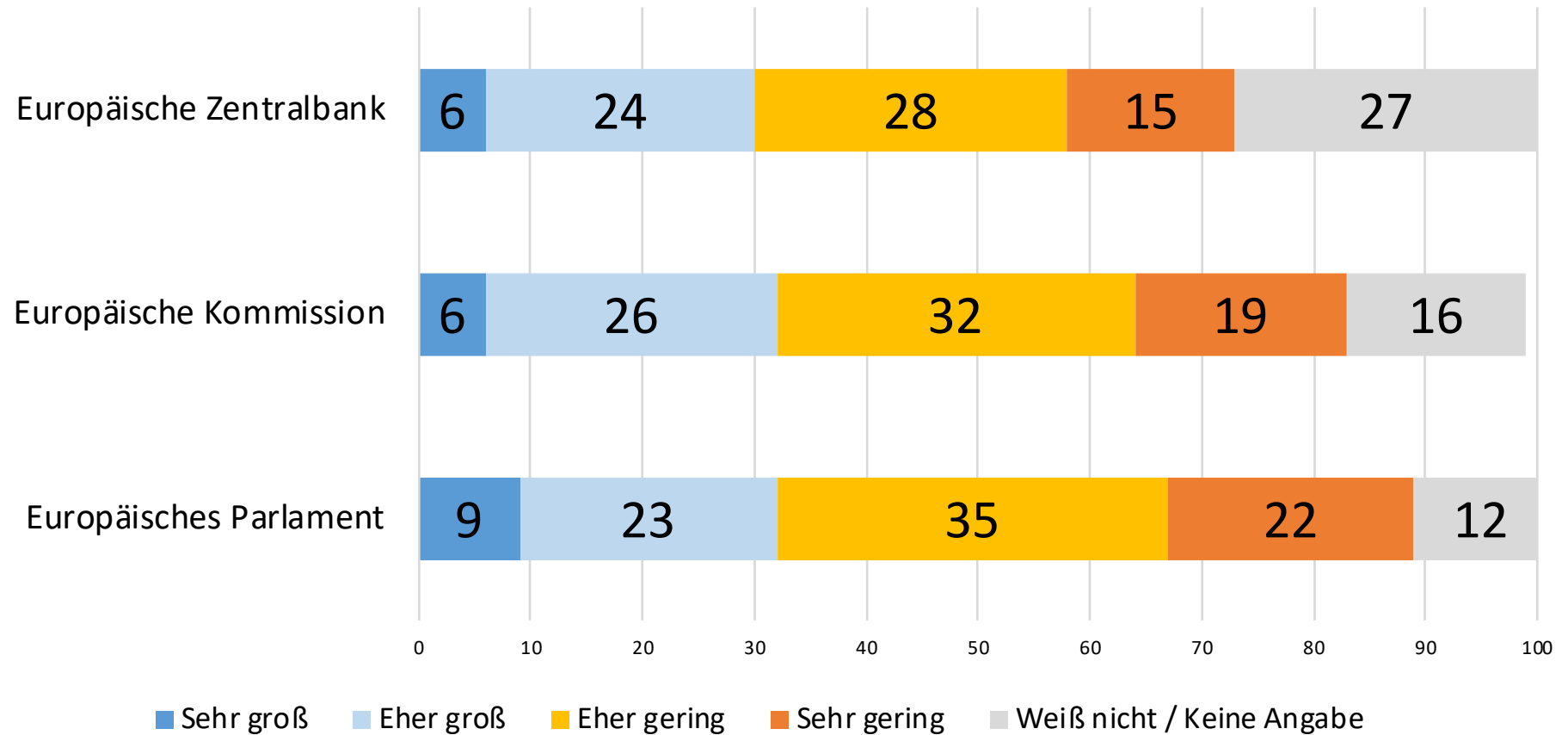
Telefonische Umfragen: 2008/2009 IFES | ab 2013 Sozialwissenschaftliche Studiengesellschaft (SWS)
 Repräsentativ für die österreichische Bevölkerung ab 16 Jahre
 Umfrage 2020: Tel SWS 291, 20.-30. April 2020, n=508.
 Maximale statistische Schwankungsbreite: n~500: +/- 4,3% | n~1000: +/- 3,0%
 Differenz auf 100 Prozent aufgrund gerundeter Werte.

Ist Ihr persönliches Interesse an der Arbeit und den Aufgaben des Europäischen Parlaments seit den EU-Parlamentswahlen vor einem Jahr eher gestiegen, eher gleich geblieben oder eher gesunken?



Telefonische Umfragen Sozialwissenschaftliche Studiengesellschaft (SWS)
Repräsentativ für die österreichische Bevölkerung ab 16 Jahre
Umfrage 2020: Tel SWS 291, 20.-30. April 2020, n=508.
Maximale statistische Schwankungsbreite in Prozent: n~ 500: +/- 4,3
Differenz auf 100 Prozent aufgrund gerundeter Werte.

Wie groß ist Ihr Vertrauen in die folgenden Institutionen der Europäischen Union, wenn es um die Bewältigung der Corona-Krise geht?



Telefonische Umfrage Sozialwissenschaftliche Studiengesellschaft (SWS)
Tel SWS 291, 20.-30. April 2020, n=508.
Repräsentativ für die österreichische Bevölkerung ab 16 Jahre
Maximale statistische Schwankungsbreite: n~ 500: +/- 4,3%
Differenz auf 100 Prozent aufgrund gerundeter Werte.



Österreichische Gesellschaft
für Europapolitik
www.oegfe.at