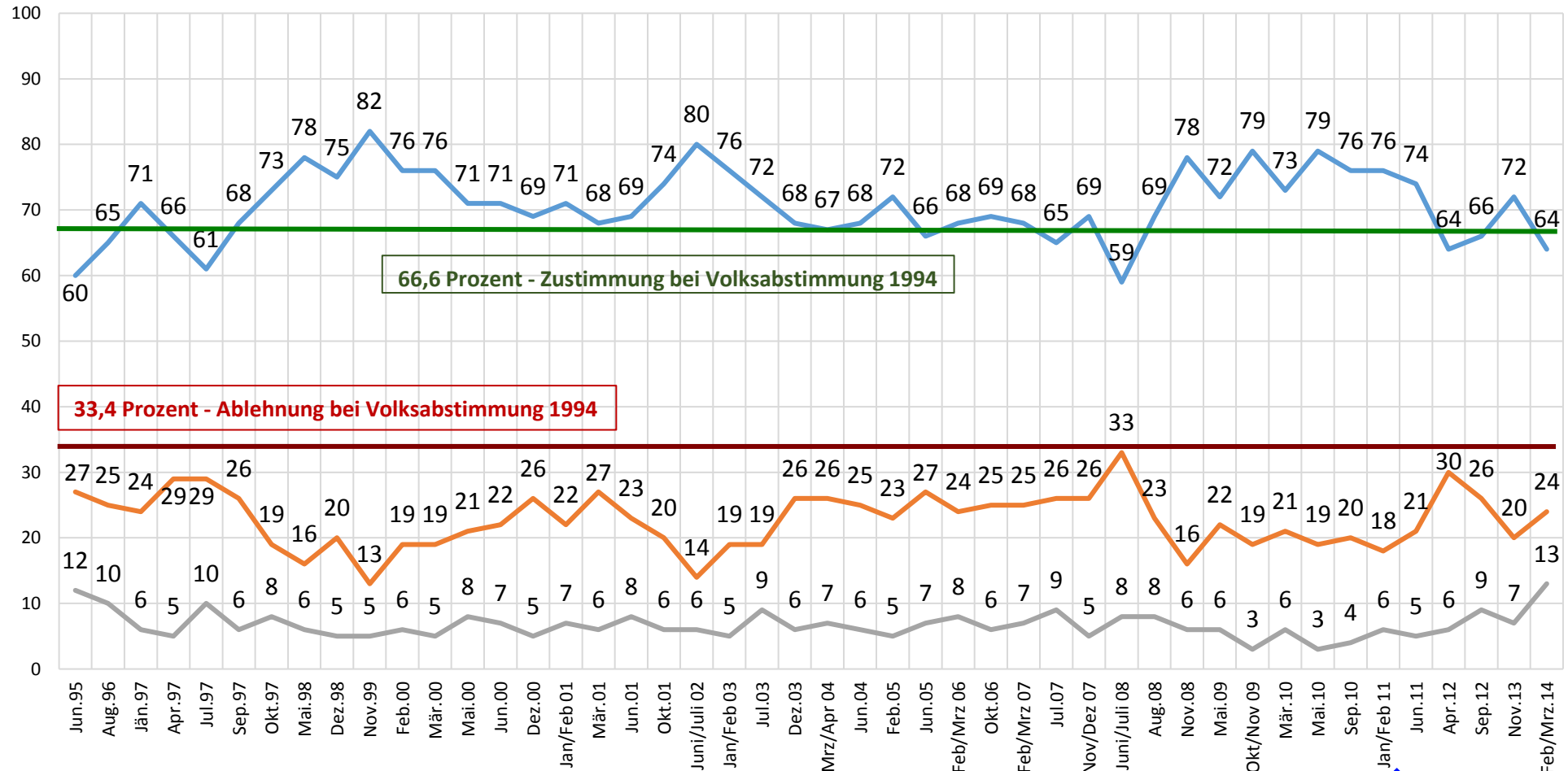


Sollte Österreich, Ihrer Meinung nach, Mitglied der Europäischen Union bleiben oder wieder austreten?



66,6 Prozent - Zustimmung bei Volksabstimmung 1994

33,4 Prozent - Ablehnung bei Volksabstimmung 1994

Österreichweite Telefonumfragen 1995 bis 2014
 SWS (44) | IFES (2)
 N ~ 1000 (bis inkl. Juni 2011) | N ~ 500 (seit April 2012)
 Durchschnitt der Zustimmung: 70,7 Prozent
 Durchschnitt der Ablehnung: 22,7 Prozent
 Differenz auf 100 Prozent aufgrund gerundeter Werte.

bleiben austreten weiß nicht/Keine Angabe



Österreichische Gesellschaft für Europapolitik
www.oegfe.at