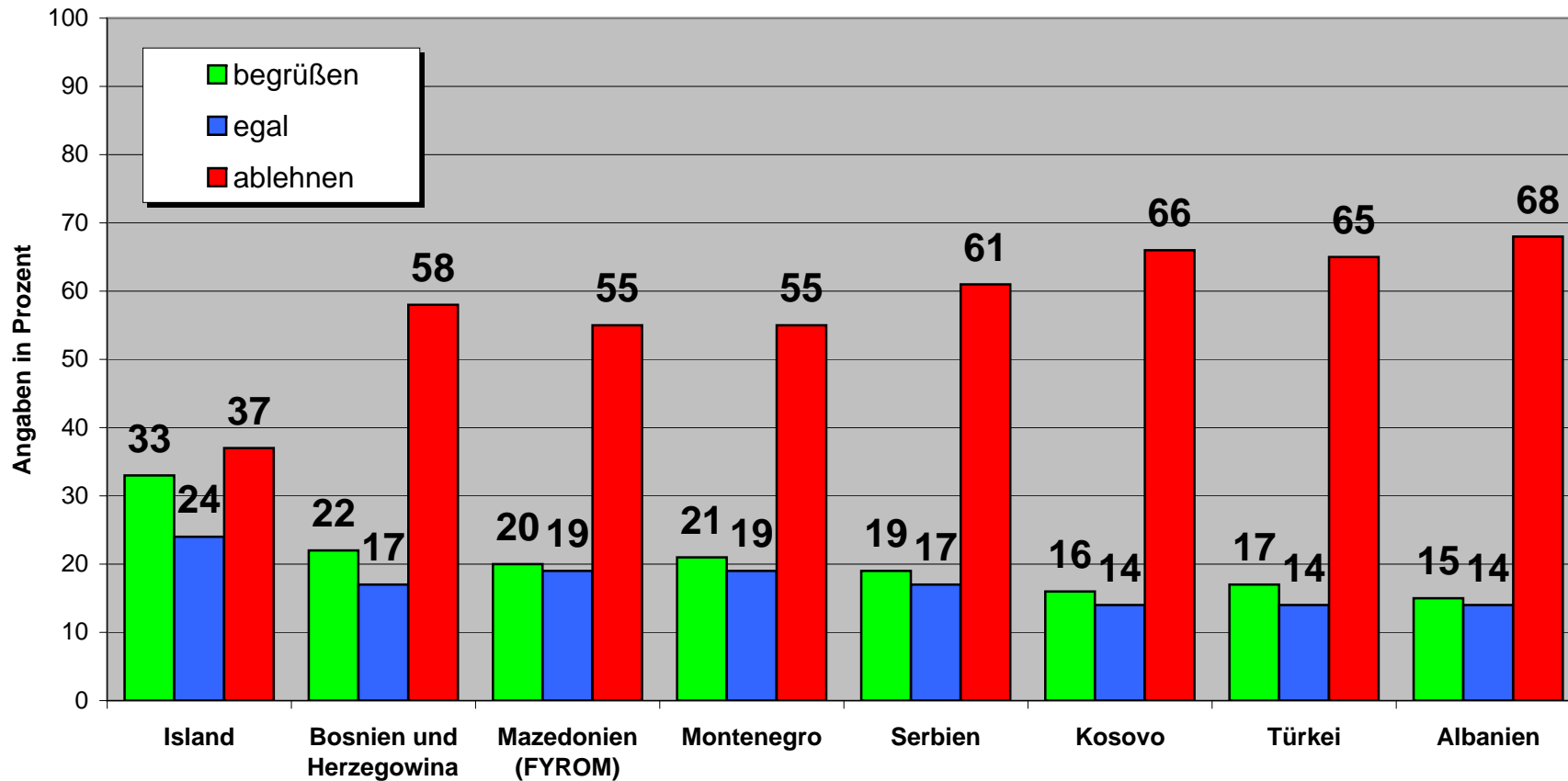
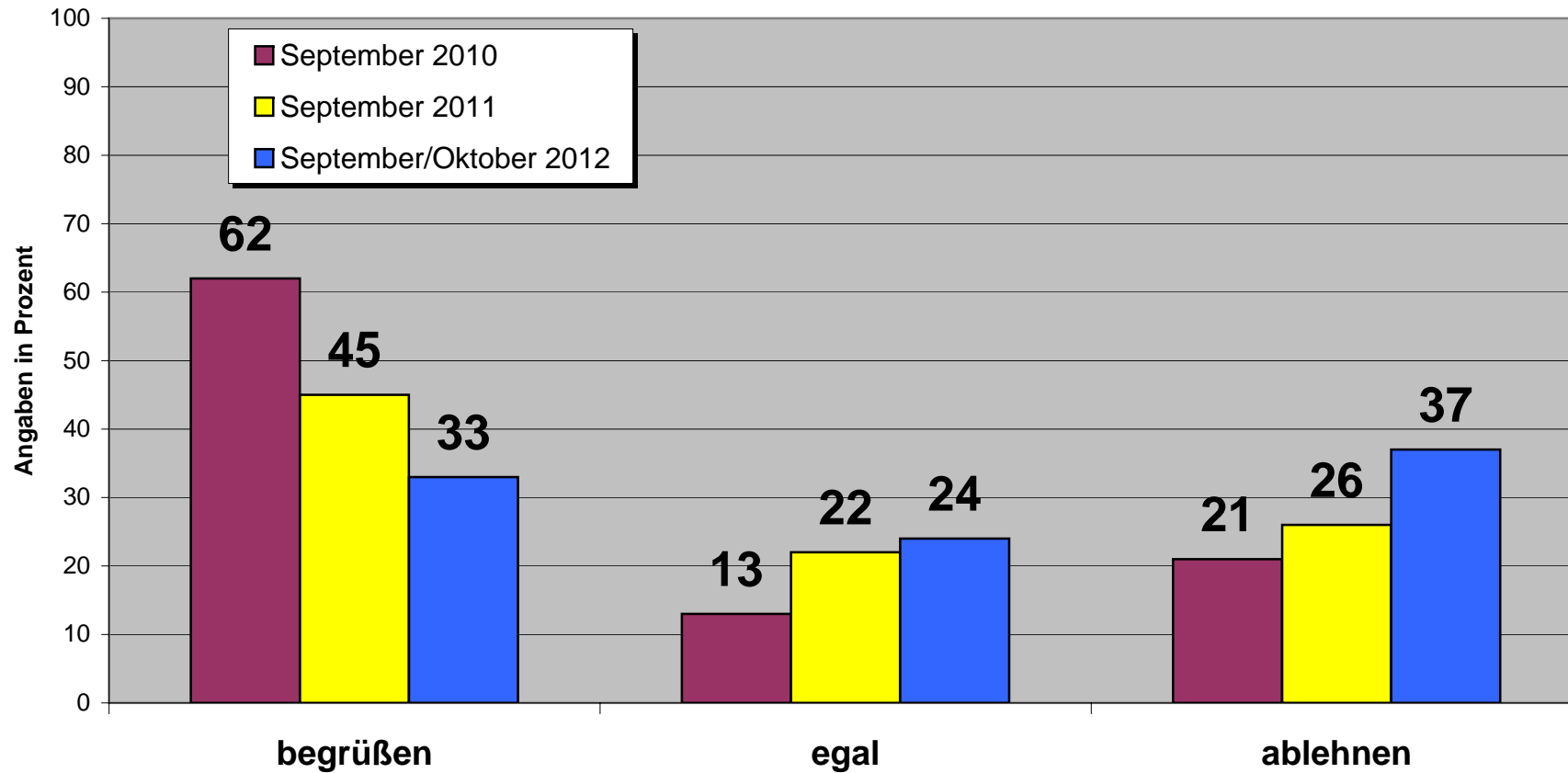


Würden Sie einen EU-Beitritt von ... begrüßen, ablehnen oder ist es Ihnen egal?



Österreichische Gesellschaft
für Europapolitik

Würden Sie einen EU-Beitritt von **ISLAND** begrüßen, ablehnen oder ist es Ihnen egal?



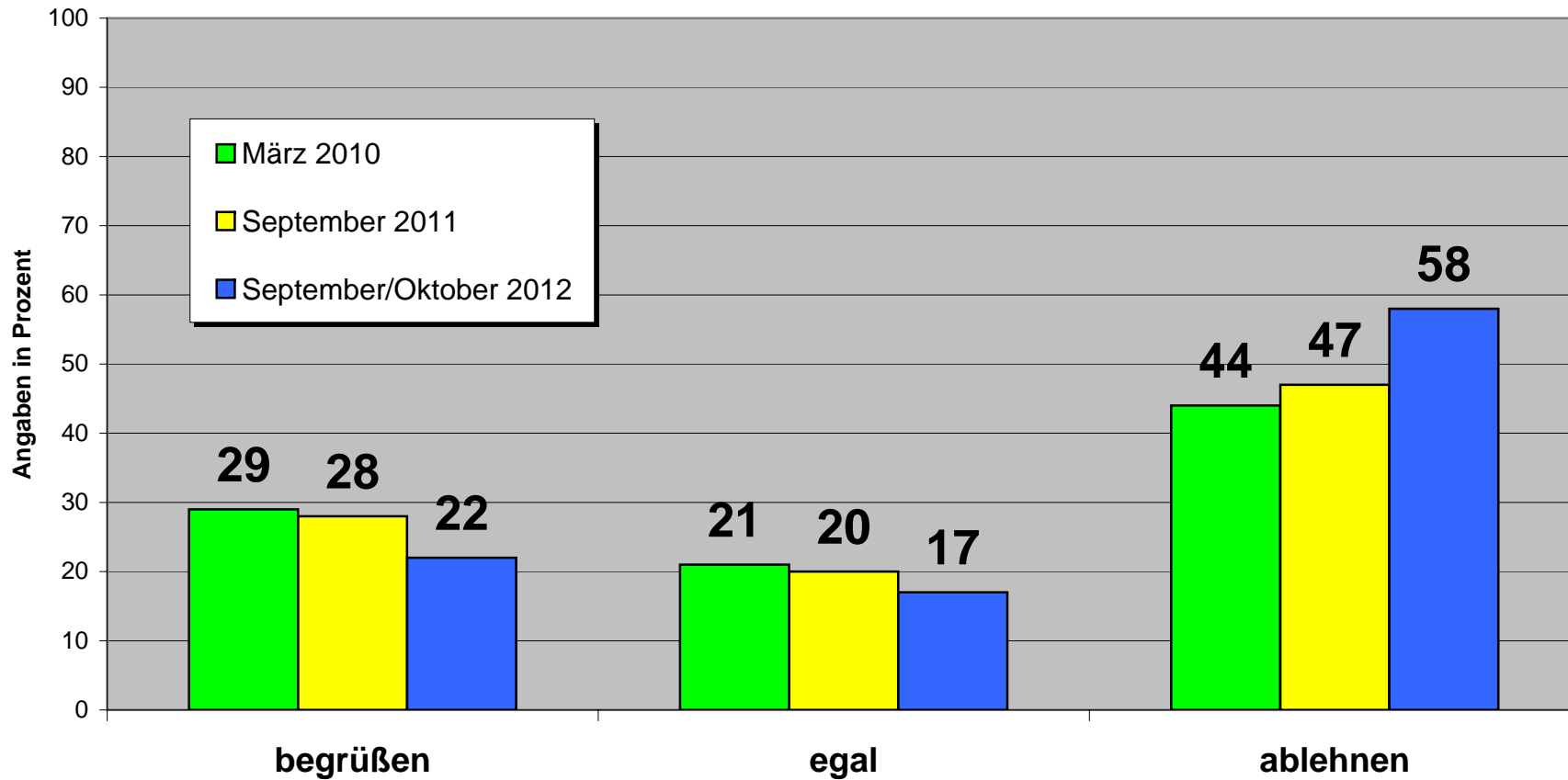
SWS-Telefonumfragen 2010-2012
Tel SWS 192, September 2010, N=1004.
Tel ASB 60, September 2011, N=1008.
Tel SWS 206, September/Okttober 2012, N=501.
*Rest auf 100 % = "weiß nicht /Keine Angabe".



Österreichische Gesellschaft
für Europapolitik

www.oegfe.at
europa@oegfe.at

Würden Sie einen EU-Beitritt von BOSNIEN-HERZEGOWINA begrüßen, ablehnen oder ist es Ihnen egal?



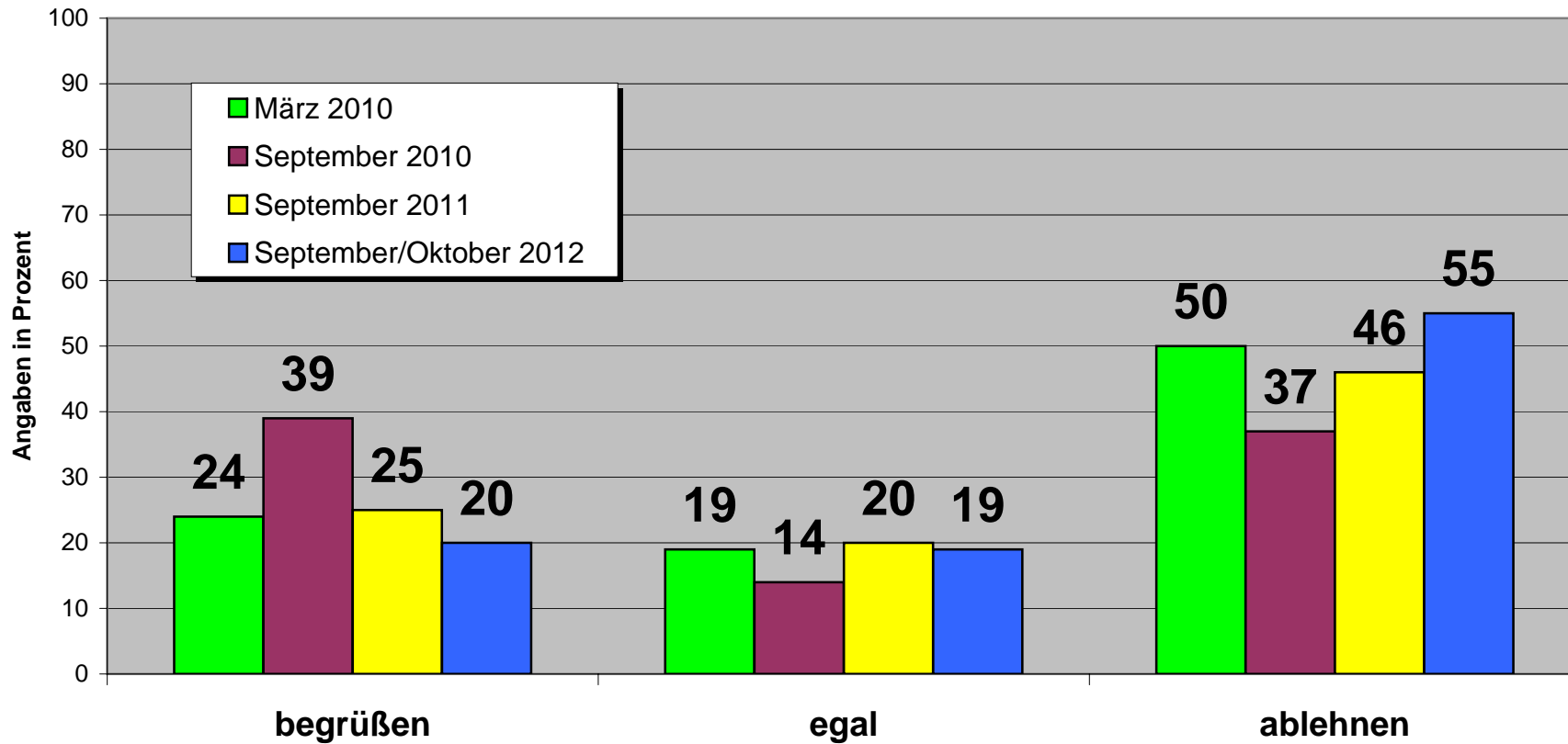
SWS-Telefonumfragen 2010-2012
 Tel SWS 189, März 2010, N=752.
 Tel ASB 60, September 2011, N=1008.
 Tel SWS 206, September/Oktober 2012, N=501.
 *Rest auf 100 % = "weiß nicht /Keine Angabe".



Österreichische Gesellschaft
 für Europapolitik

www.oegfe.at
europa@oegfe.at

Würden Sie einen EU-Beitritt von **MAZEDONIEN (FYROM)** begrüßen, ablehnen oder ist es Ihnen egal?



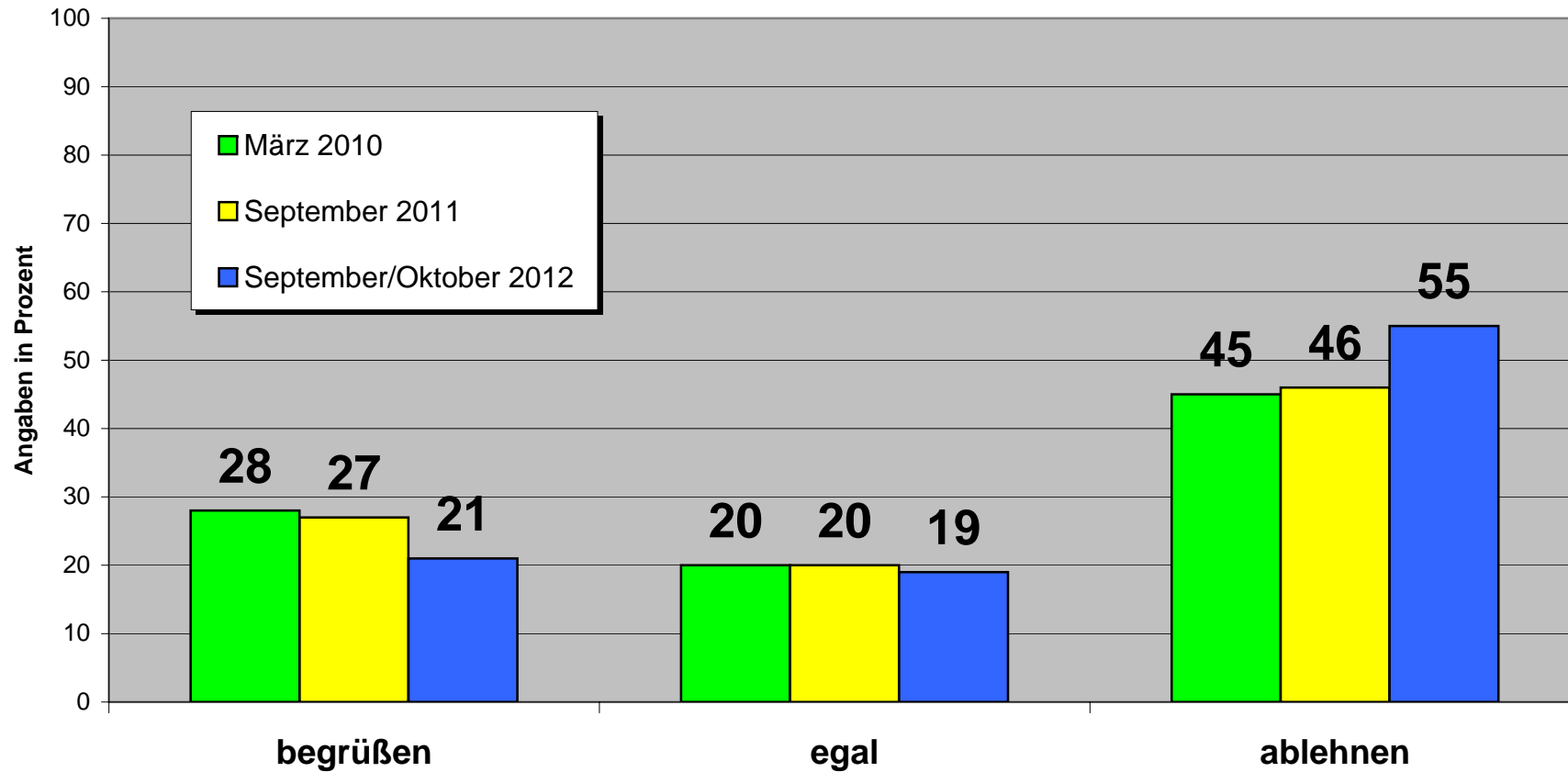
SWS-Telefonumfragen 2010-2012
 Tel SWS 189, März 2010, N=752.
 Tel SWS 192, September 2010, N=1004.
 Tel ASB 60, September 2011, N=1008.
 Tel SWS 206, September/Oktober 2012, N=501.
 *Rest auf 100 % = "weiß nicht /Keine Angabe".



Österreichische Gesellschaft
für Europapolitik

www.oegfe.at
europa@oegfe.at

Würden Sie einen EU-Beitritt von **MONTENEGRO** begrüßen,
ablehnen oder ist es Ihnen egal?



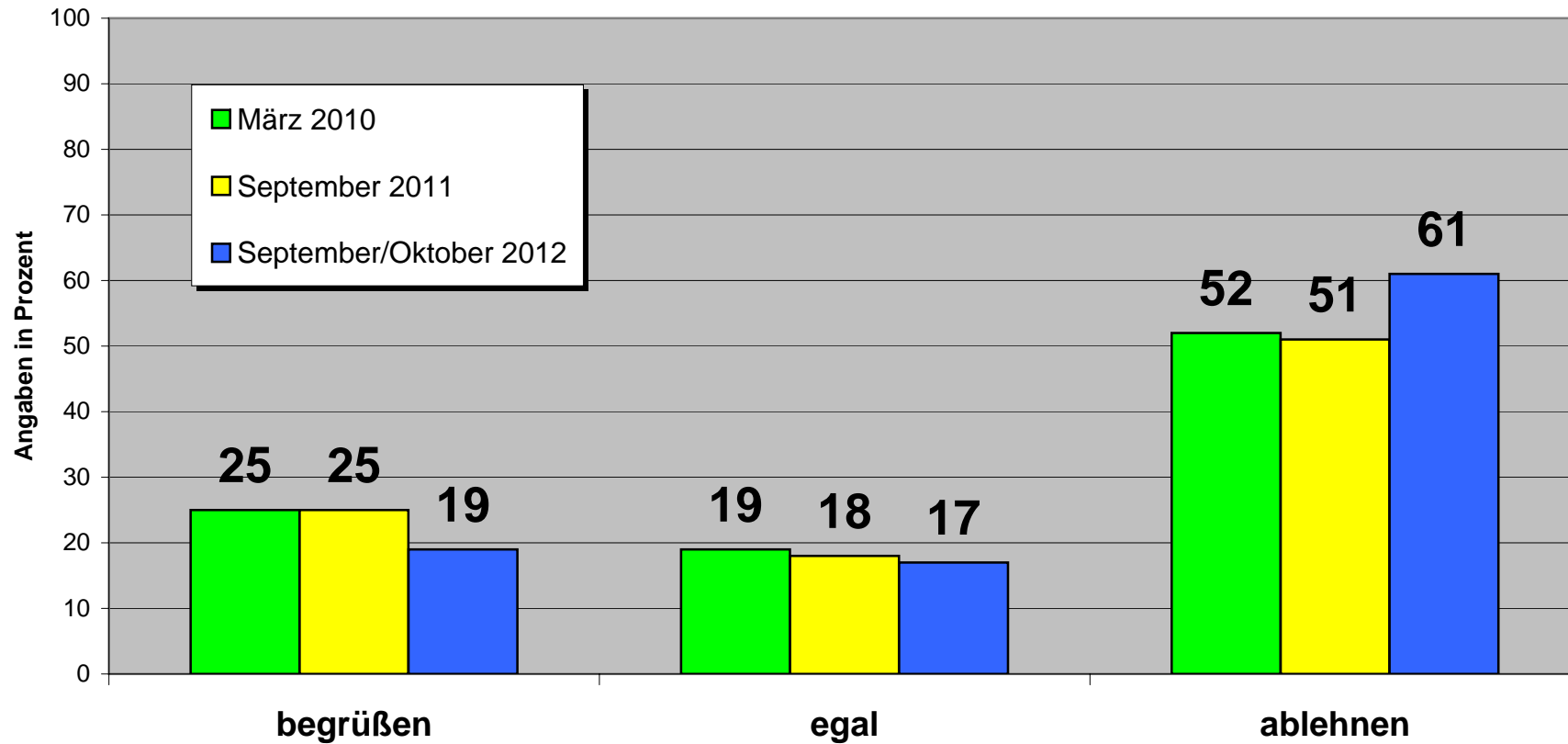
SWS-Telefonumfragen 2010-2012
Tel SWS 189, März 2010, N=752.
Tel ASB 60, September 2011, N=1008.
Tel SWS 206, September/Okttober 2012, N=501.
*Rest auf 100 % = "weiß nicht /Keine Angabe".



Österreichische Gesellschaft
für Europapolitik

www.oegfe.at
europa@oegfe.at

Würden Sie einen EU-Beitritt von **SERBIEN** begrüßen, ablehnen oder ist es Ihnen egal?



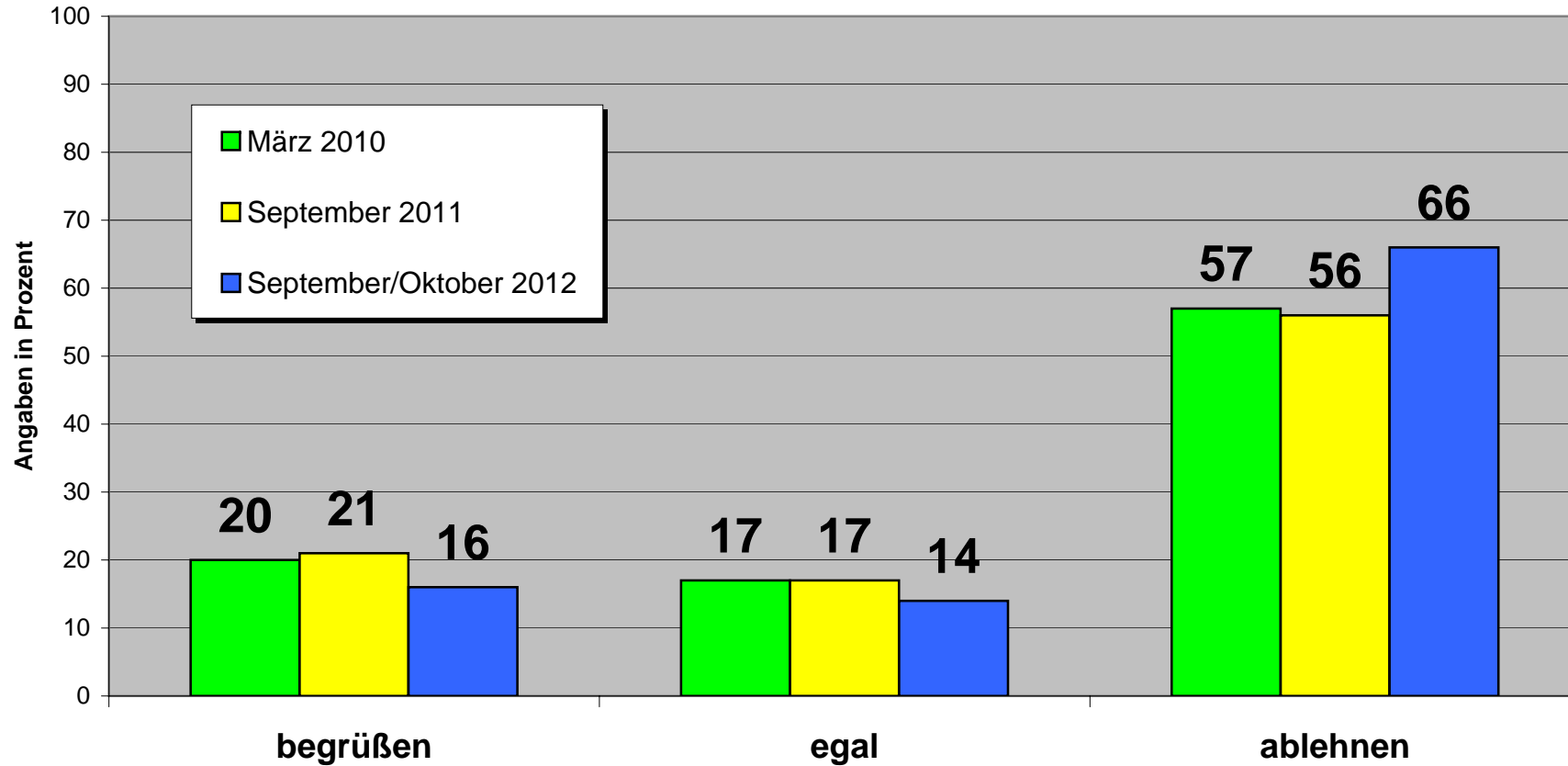
SWS-Telefonumfragen 2010-2012
 Tel SWS 189, März 2010, N=752.
 Tel ASB 60, September 2011, N=1008.
 Tel SWS 206, September/Okttober 2012, N=501.
 *Rest auf 100 % = "weiß nicht /Keine Angabe".



Österreichische Gesellschaft
 für Europapolitik

www.oegfe.at
europa@oegfe.at

Würden Sie einen EU-Beitritt des **KOSOVO** begrüßen, ablehnen oder ist es Ihnen egal?



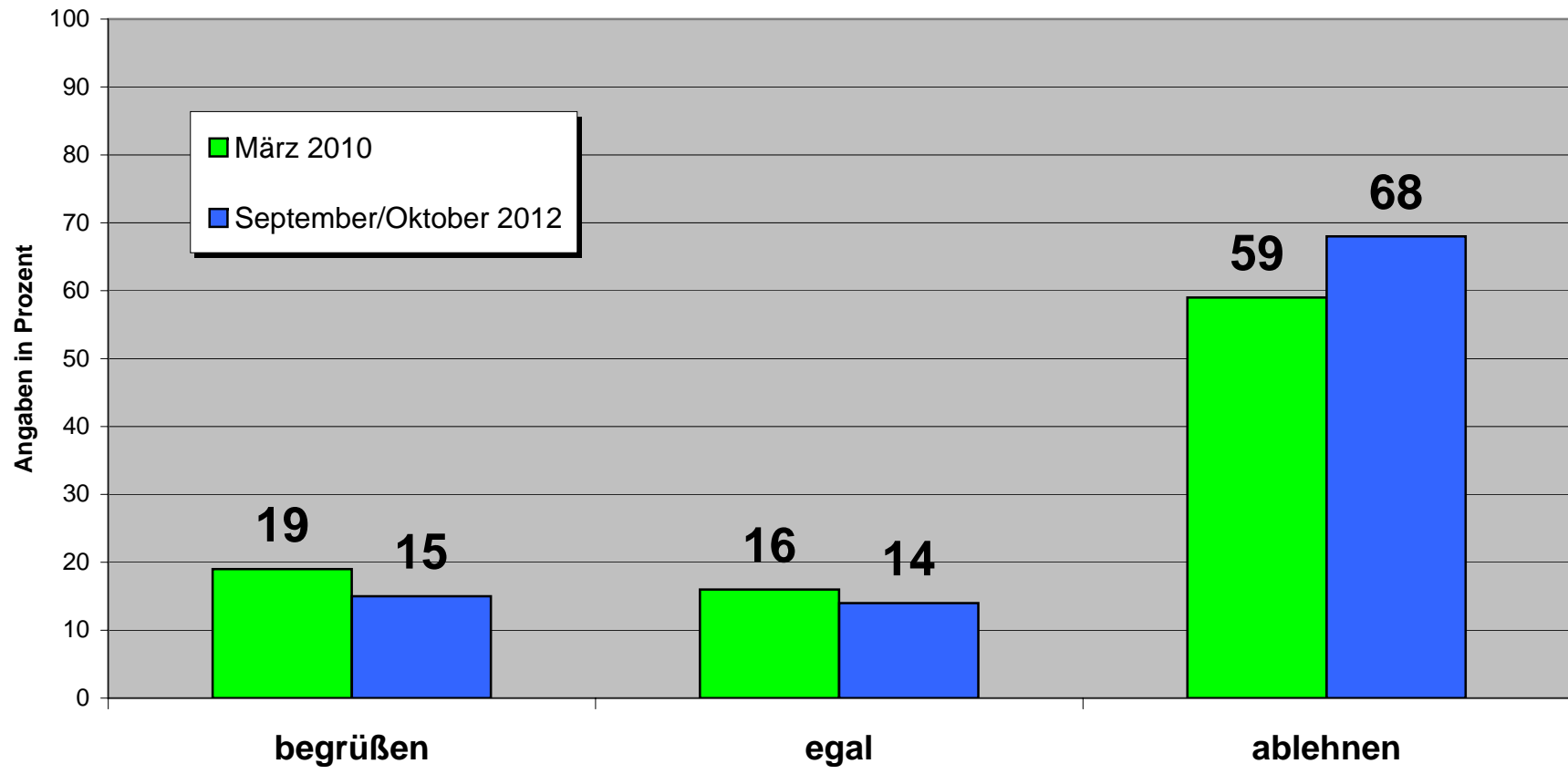
SWS-Telefonumfragen 2010-2012
Tel SWS 189, März 2010, N=752.
Tel ASB 60, September 2011, N=1008.
Tel SWS 206, September/Okttober 2012, N=501.
*Rest auf 100 % = "weiß nicht /Keine Angabe".



Österreichische Gesellschaft
für Europapolitik

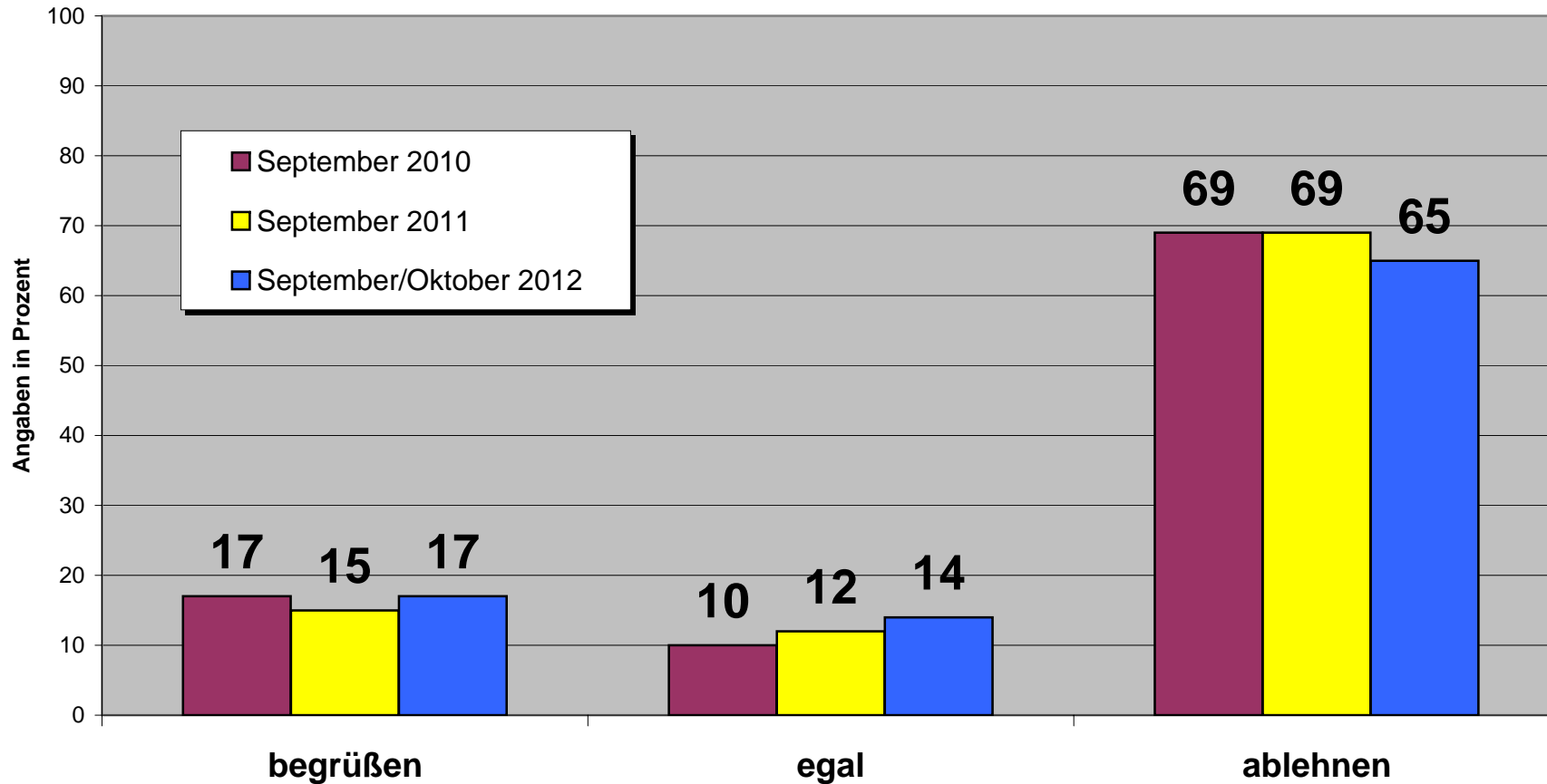
www.oegfe.at
europa@oegfe.at

**Würden Sie einen EU-Beitritt von ALBANIEN begrüßen,
ablehnen oder ist es Ihnen egal?**



SWS-Telefonumfragen 2010-2012
Tel SWS 189, März 2010, N=752.
Tel SWS 206, September/Oktober 2012, N=501.
*Rest auf 100 % = "weiß nicht /Keine Angabe".

Würden Sie einen EU-Beitritt **der TÜRKEI** begrüßen, ablehnen oder ist es Ihnen egal?



SWS-Telefonumfragen 2010-2012
Tel SWS 192, September 2010, N=1004.
Tel ASB 60, September 2011, N=1008.
Tel SWS 206, September/Oktober 2012, N=501.
*Rest auf 100 % = "weiß nicht /Keine Angabe".



Österreichische Gesellschaft
für Europapolitik

www.oegfe.at
europa@oegfe.at